

7  
0  
원  
포

KLOOK



周末快閃

韓國江原道兩日一夜

冬雪行程推薦

圖片來源: Korea Tourism Organization

# 出發前 注意事項

最受遊客歡迎之一的江原道有不同價錢的酒店住宿供遊客選擇, 你可按自己的喜好及需要選訂合適的酒店及房間類型!

## 預算

每晚 USD60 或以下

## 酒店住宿

小屋樹木酒店 Small House Wood

雅施雷旅館 Ashre Pension

每晚 USD150 或以下

W 吉吳渡假村 W Jiwoo Resort

江村樂土酒店 Elysian Gangchon

每晚 USD300 或以下

閃亮河泳池別墅 Pool Villa Shiny River

Gapyeong Hotel Suiteian

# 離開機場前必取的事項清單

## 必取的物品

4G Wifi 機

4G SIM 卡

## 地點

漫游客服中心地點如下:

### 仁川國際機場

1樓入境大廳 6-7 號閘口之間 (開放時間: 24小時)

1樓入境大廳 4-5 號閘口之間 (開放時間: 07:00-22:00)

1樓入境大廳 10-11號閘口之間 (開放時間: 06:00-22:00)

### 仁川國際機場 2 號航廈站

1樓入境大廳 2-3號閘口之間 (開放時間: 24小時)

### 金浦國際機場 (首爾)

1樓 1 號閘口旁 (開放時間: 07:00-23:00)

## 首爾AREX機場快線單程車票

### 仁川國際機場 1 號航廈站

仁川機場第 1 航廈地下一樓 (B1) 交通中心直達列車顧客服務中心

(開放時間: 05:00-22:40)

### 仁川國際機場 2 號航廈站

仁川機場第 2 航廈地下一樓 (B1) 交通中心直達列車顧客服務中心

(開放時間: 05:00-22:40)

除此之外, 你亦可於首爾站或仁川機場的機場快線自動售票機兌換票券。

## 韓國鐵路通票

### 仁川機場鐵路遊客中心

(開放時間: 07:00-21:30)

\*\*因應2019新型冠狀病毒疫情, 部分設施暫停營業, 到訪前請先查閱開放時間。



# 第1天行程

時間	活動	交通
	出發到弘大	
12:30-14:00	荒謬的生肉 (영터리생고기) 午餐	乘搭地鐵 2 號線到弘大入口站, 於 9 號出口步行約 5 分鐘便到達
14:00-14:30	於弘大兌錢	
14:30-18:15	出發到 Elysian 伊利希安江村滑雪場 (中途可先到酒店登記入住)	從弘大入口站搭京義中央線坐鐵路到上鳳或忘憂站, 轉京春線到白楊里站, 於 1 號出口可乘搭滑雪場的免費接駁巴士 (平日每00/20/40 開車, 假日約10分鐘一班車)
18:15-19:00	租借及穿著滑雪用具	
19:00-22:30	夜間滑雪/雪盆體驗時間 (可自由安排晚餐時間)	可到 Ski House 滑雪場中心服務處的美食街享用晚餐
22:30-23:00	退還滑雪用具 返回酒店	

# 第一天

## 從首爾 出發 江原道 滑雪



### 交通

乘搭地鐵 2 號線到弘大入口站，  
於 9 號出口步行約 5 分鐘便到達

### 地址

118 Eoulmadang-ro, Seo-  
gyo-dong, Mapo-gu, Seoul,  
South Korea  
서울특별시 마포구 서  
교동 어울마당로 118

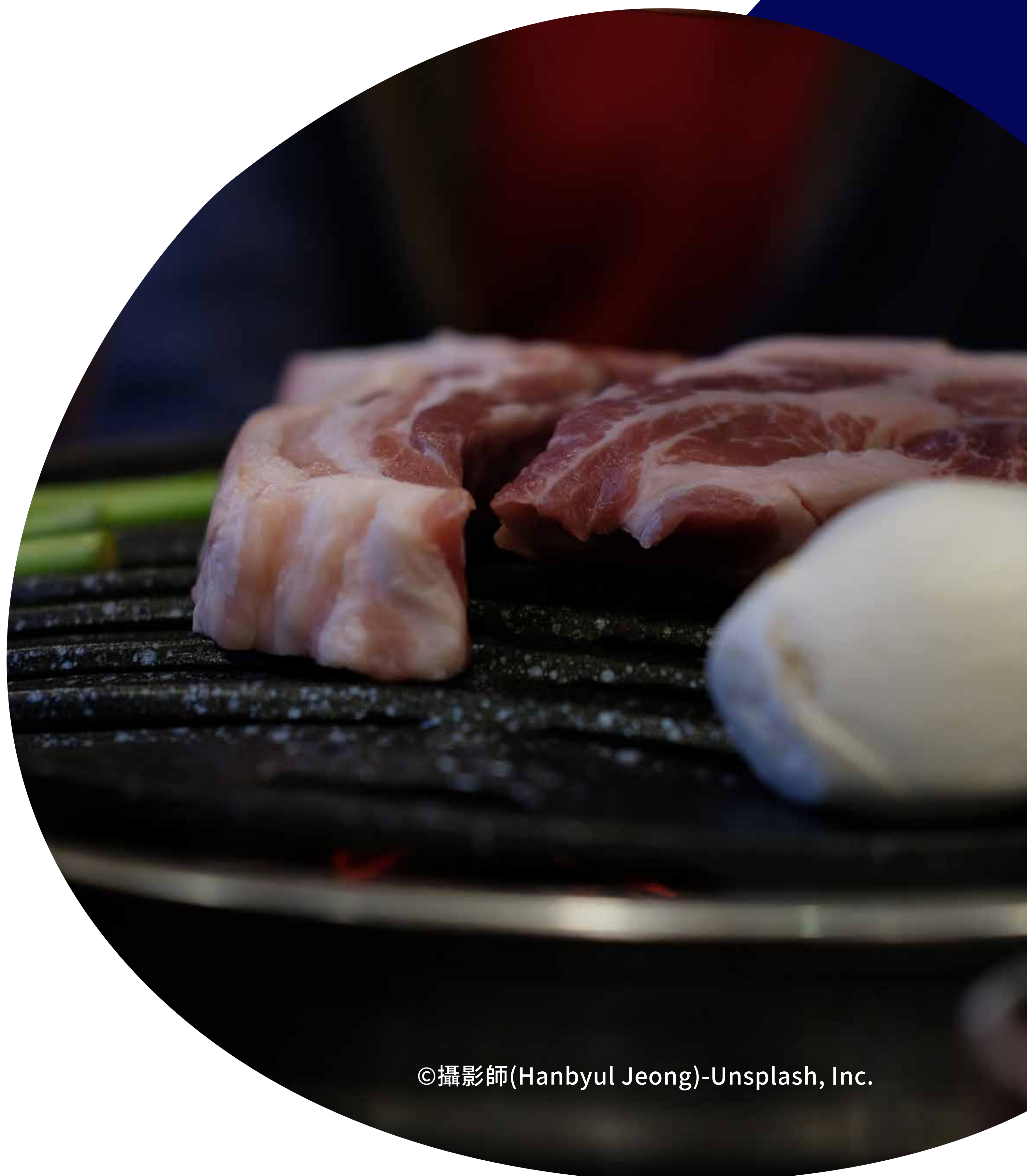
## 12:30-14:00

### 荒謬的生肉 (엉터리생고기)

#### 午餐

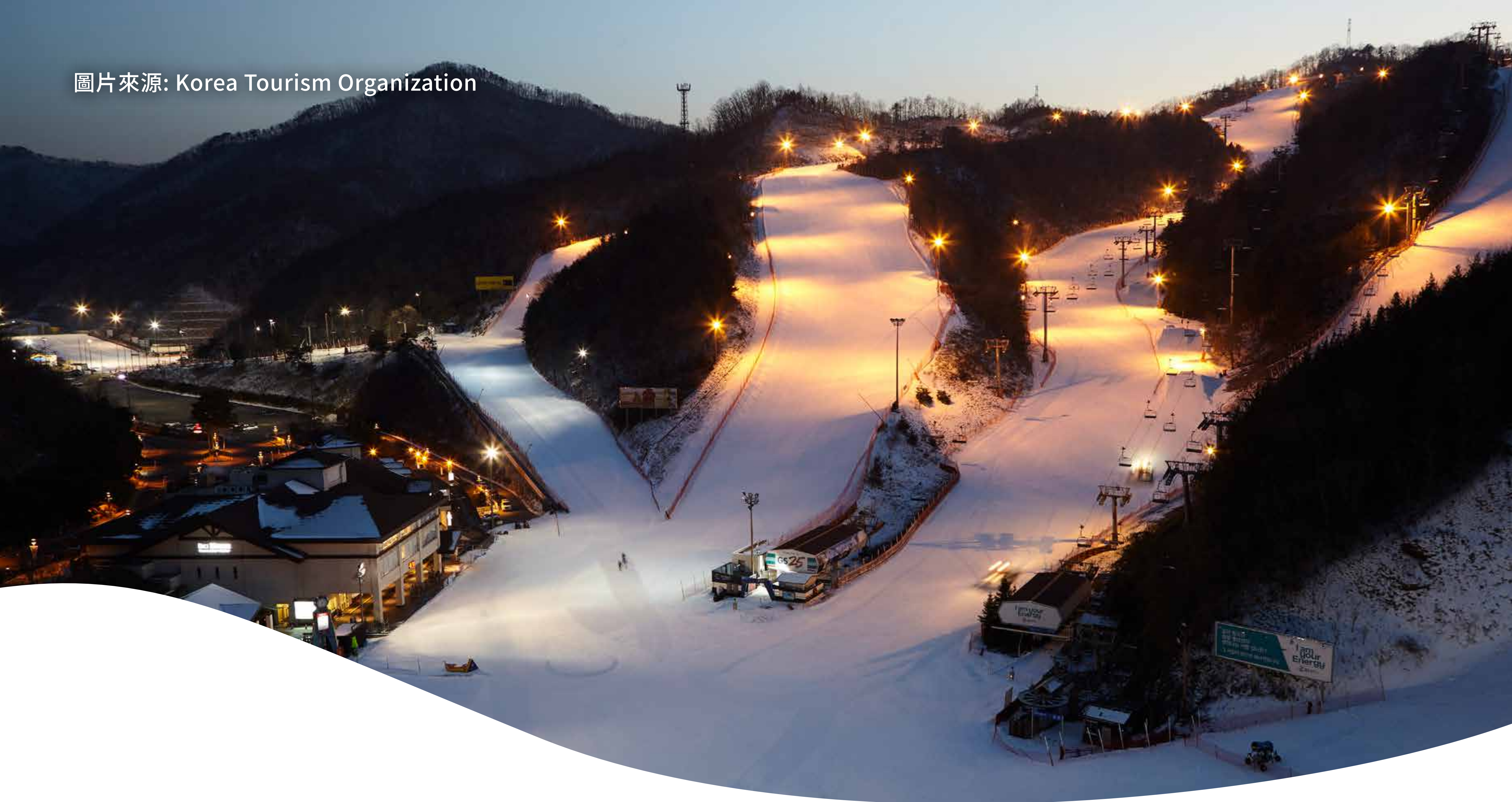
荒謬的生肉是韓國知名的連鎖烤肉店，只要一人付₩11,800，就可以任吃，吃到飽！這裡最出名的是優質而厚肉的美味五花肉，還有豬肩肉及大醬湯都讓人吃不停。其他任點配菜包括辣白菜、豆芽、金針菇等等，若你想加點每人一碗白飯，當然亦是無限續添的。

韓國標準的烤五花肉吃法是先把五花肉烤得微焦酥脆，讓油汁流掉後，立即用生菜包起來，再搭配大蒜和蔥拌絲，一併放入口，十分滋味而不膩！如果想更加豐富，可以加點蘑菇拼盤、蒸雞蛋、冷麵、生拌牛肉等美食，將吃貨的興奮感推至最高點！把荒謬的生肉訂作行程的第一餐，給這趟冬雪行一個好開始！



©攝影師(Hanbyul Jeong)-Unsplash, Inc.

圖片來源: Korea Tourism Organization



**18:15-23:00**

**Elysian伊利希**

**安江村滑雪場**

自由時間

Elysian 伊利希安江村滑雪場提供不同難度的滑雪道給初、中、高級玩家選擇,你可自由租借不同的滑雪用具進行各類雪上活動,包括雙板滑雪、單板滑雪和雪盆,讓你一邊欣賞雪景,一邊享受多種冰雪樂趣。當你滑到累時,亦可選擇在雪場裡觀光。夜間滑雪的獨特之處是你可在黑夜中看到夢幻般閃閃生輝的燈火,在零下溫度中感受白雪茫茫帶來真正的浪漫,感動得令你不願離開。

另外,滑雪場的美食街有韓式、西式、中式等料理供遊客選擇,你亦可在這裡點選酒精類飲料,讓你在寒冬下加點溫暖!



圖片來源: KLOOK

**交通**

從弘大入口站搭京義中央線坐鐵路到上鳳或忘憂站,轉京春線到白楊里站,於1號出口可乘搭滑雪場的免費接駁巴士(平日每00/20/40開車,假日約10分鐘一班車)

**地址**

688 Bukhangangbyeon-gil, Namsan-myeon, Chuncheon-si, Gangwon-do, South Korea 강원도 춘천시 남산면 북한강변길 688





# 第2天行程

時間	活動	交通
10:15-11:45	出發到洪川郡 Yangjimal Hwarogui (洪川郡) 早午餐	乘搭洪川客運到 Yangji Village 站, 並步行約 2 分鐘
11:45-12:45	出發到百玩地公園冰雪王國 Vivaldi Park Snowy Land	乘搭洪川客運從 Yangji Village 站到 Daemyung Ski Resort 站, 並步行約 2分鐘
12:45-17:45	冰雪活動時間	
18:00-19:30	返回明洞	乘搭百玩地公園穿梭巴士直到明洞站 (需提前預約)
19:30-20:00	前往漢江鎮站	從明洞站乘搭地鐵至6號線漢江鎮站, 於 3 號出 口直行約 500米
20:00-21:30	神仙雪濃湯 (신선설농탕) 晚餐	
20:00-21:30	返回酒店	

# 第二天

# 享受

# 多采多姿的 冰雪樂趣

## 10:15-11:45

### Yangjimal Hwarogui

### (洪川郡)

### 早午餐

Yangjimal Hwarogui 是一間得到高度評價的傳統韓國烤肉料理餐廳，與百玩地公園 Vivaldi Park 的距離頗接近。在這裡你可點選各式各樣獨家醃製的燒烤肉類，美味的一餐能為第二天的冬雪活動帶來一個暖心暖身的好開始！



#### 交通

乘搭洪川客運到 Yangji Village 站，並步行約 2 分鐘

#### 地址

17-4 Yangjimal-gil, Hongcheon-eup, Hongcheon-gun, Gangwon-do, South Korea

강원도 홍천군 홍천읍 양지말길 17-4



© 攝影師(Kristian Ryan Alimon)-  
Unsplash, Inc.

圖片來源: Korea Tourism Organization



## 12:45-17:45 百玩地公園冰雪王國 Vivaldi Park Snowy Land

百玩地公園又稱為維瓦爾第公園 (Vivaldi Park), 是江原道的大型複合式度假村, 除了冰雪王國 (Snowyland) 外, 公園範圍還設有滑雪場、水上樂園、高爾夫球場、購物中心和飯店等設施。

在冰雪王國中, 你可自由體驗不同的冰雪活動, 如多人充氣橡皮雪橇、單人輪胎雪橇、冰橇、冰壺、冰球、堆雪人、雪地塗鴉、雪地摩托車等等, 亦有專為兒童而設的低刺激度雪橇坡, 每項活動新奇又好玩, 必為這趟冬日旅程增添滑雪以外的冰雪樂趣!



### 交通

乘搭洪川客運到 Yangji Village 站, 並步行約 2 分鐘

### 地址

17-4 Yangjimal-gil, Hongcheon-eup, Hongcheon-gun, Gangwon-do, South Korea

강원도 홍천군 홍천읍 양지말길 17-4



圖片來源: Korea Tourism Organization





©Wikipedia

## 20:00-21:30

### 神仙雪濃湯 (신선설농탕)

神仙雪濃湯是許多遊客來到首爾必吃的美食，地道的雪濃湯是由牛骨熬成的半乳白色湯頭，配上薄牛肉片和蔥花來拌飯吃，營養價值甚高，十分適合用作補身。雪濃湯頭香氣十足，味道較為清淡，所以建議大家可先把白飯倒進湯頭來拌著吃，並按個人喜好以胡椒粉調味。就讓滋養的晚餐為兩日一夜的冬雪行程劃上一個完美句號吧！



#### 交通

從明洞站乘搭地鐵至6號線漢江鎮站，  
於3號出口直行約500米

#### 地址

254 Itaewon-ro, Hannam-dong,  
Yongsan-gu, Seoul, 南韓  
서울특별시 용산구 한남동 이태원로 254