



ก่อนเที่ยว
คุ้มทุกทริป



แพลนเที่ยว

โตเที่ยว

7 วัน - 6 คืน



Before you go

นี่คือรายชื่อที่พักแนะนำในราคาสบายกระเป๋า ซึ่งตั้งอยู่ในย่านชิบูย่าและย่านชินจูกุ คุณจึงสามารถเดินทางไปยังที่พักเหล่านี้ได้อย่างสะดวกสบาย!

งบประมาณ	โรงแรม
ไม่เกิน 1,900 บาทต่อคืน (โดยประมาณ)	<ul style="list-style-type: none">Do-C EbisuImano Tokyo Hostel
ไม่เกิน 4,900 บาทต่อคืน (โดยประมาณ)	<ul style="list-style-type: none">APA Hotel Shinjuku Kabukicho TowerCitadines Central Shinjuku TokyoDormy inn Premium Shibuya JingumaeShibuya Tobu Hotel Tokyo
ไม่เกิน 9,400 บาทต่อคืน (โดยประมาณ)	<ul style="list-style-type: none">Hilton Hotel TokyoTrunk Hotel

ก่อนเดินทางไปสนามบิน โปรดอย่าลืมไปนับไอเทมจำเป็นเหล่านี้

ไอเทม	สถานที่
อุปกรณ์ 4G WiFi	<p>สนามบินนานาชาตินาริตะ (NRT) เทอร์มินอล 1: เคาน์เตอร์ QL Liner, ชั้น 1, เคาน์เตอร์ผู้โดยสารขาเข้า บริเวณ ลิบบี้ผู้โดยสารขาเข้าระหว่างประเทศ โซน North Wing เวลาทำการ: 06.30 น. จนถึงยบิบินสุดท้ายของวันเดินทางมาถึง</p> <p>สนามบินนานาชาตินาริตะ (NRT) เทอร์มินอล 2: เคาน์เตอร์ QL Liner, ชั้น 1, เคาน์เตอร์ผู้โดยสารขาเข้า บริเวณ ลิบบี้ผู้โดยสารขาเข้าระหว่างประเทศ เวลาทำการ: 06.30 น. จนถึงยบิบินสุดท้ายของวันเดินทางมาถึง</p> <p>สนามบินนานาชาติฮาเนดะ (HND) เทอร์มินอลเที่ยวบินระหว่างประเทศ: เคาน์เตอร์ NINJA WIFI, ชั้น 2, สถานี Haneda Airport International Terminal ของรถไฟสาย Keikyu เวลาทำการ: 06.30-23.45 น. เคาน์เตอร์ JAL ABC, ชั้น 3, อาคารผู้โดยสารระหว่างประเทศ สนามบินฮาเนดะ เวลาทำการ: 23.45-06.30 น.</p>
รถไฟ Tokyo Skyliner	<p>สนามบินนานาชาตินาริตะ (NRT) เทอร์มินอล 1: เคาน์เตอร์ HIS, ชั้น 1, ลิบบี้ผู้โดยสารขาเข้าระหว่างประเทศ โซน South Wing เวลาทำการ: 08.30-22:00 น.</p>

ไอเทม	สถานที่
<p>รถไฟ Tokyo Skyliner</p> <p>บัตรโดยสารรถไฟ Tokyo Subway (24, 36 หรือ 72 ชั่วโมง)</p>	<p>สนามบินนานาชาตินาริตะ (NRT) เทอร์มินอล 2: เคาน์เตอร์ HIS, ชั้น 1, ล็อบบี้ผู้โดยสารขาเข้าระหว่างประเทศ โซน Central Building เวลาทำการ: 08.30-22.00 น.</p> <p>สนามบินฮาเนดะ (HND) เทอร์มินอลเที่ยวบินระหว่างประเทศ: เคาน์เตอร์ HIS, ชั้น 2, ทางขวามือของทางออกล็อบบี้ผู้โดยสารขาเข้า เวลาทำการ: 08.30-22.00 น.</p>
<p>บัตร JR Pass</p>	<p>สนามบินนานาชาตินาริตะ (NRT) เทอร์มินอล 1:</p> <ul style="list-style-type: none"> • ศูนย์บริการนักท่องเที่ยว JR EAST, ชั้น B1 เวลาทำการ: 08.15-19.00 น. • สำนักงานจำหน่ายบัตรโดยสารรถไฟ JR (Midori-no-Madoguchi) เวลาทำการ: 06.30-08.15 น., 19.00-21.45 น. <p>สนามบินนานาชาตินาริตะ (NRT) เทอร์มินอล 2- 3:</p> <ul style="list-style-type: none"> • ศูนย์บริการนักท่องเที่ยว JR EAST, ชั้น B1 เวลาทำการ: 08.15-20.00 น. • สำนักงานจำหน่ายบัตรโดยสารรถไฟ JR (Midori-no-Madoguchi) เวลาทำการ: 06.30-08.15 น., 20.00-21.45 น. <p>สนามบินฮาเนดะ (HND) เทอร์มินอลเที่ยวบินระหว่างประเทศ:</p> <ul style="list-style-type: none"> • ศูนย์บริการนักท่องเที่ยว JR EAST, ชั้น 2 บริเวณเครื่องตรวจบัตรโดยสารของรถไฟ Tokyo Monorail / ล็อบบี้ผู้โดยสารขาเข้า เวลาทำการ: 06.45-18.30 น.

DAY 1 OVERVIEW

เวลา	กิจกรรม	วิธีการเดินทาง
	เดินทางถึงโตเกียว รับสิ่งของที่จำเป็นต่อการท่องเที่ยวครั้งนี้ที่สนามบิน	
	เดินทางถึง โรงแรม เซ็คอินและพักผ่อน	นั่งรถไฟ Tokyo Skyliner แล้วเปลี่ยนไปใช้ขนส่งมวลชนอื่น ๆ หรือโดยสารรถส่วนตัวในสนามบิน
1330-1400	เดินทางไปยัง สวนสาธารณะแห่งชาติชินจูกุเกียวเอ็น (Shinjuku Gyoen National Garden)	ใช้เวลาเดินไปยังสวนสาธารณะประมาณ 5 - 10 นาที โดยสามารถเลือกนั่งรถไฟได้หลายสถานี และใช้ทางออกของสถานีรถไฟได้หลายทางออก
1400-1530	เดินเล่นและพักผ่อนที่ สวนสาธารณะแห่งชาติชินจูกุเกียวเอ็น พร้อมปิกนิกและรับประทานอาหารกลางวันภายในสวน	
1530-1545	เดินทางไปยังศูนย์การค้า LUMINE	ใช้เวลาเดินประมาณ 10-15 นาที จากสวนสาธารณะแห่งชาติชินจูกุเกียวเอ็น (ประตู Shinjuku) ไปยังศูนย์การค้า LUMINE
1545-1745	ชอปปิงให้ใจที่อาคารโตเกียวได้จากอาคารทั้ง 4 ของศูนย์การค้า LUMINE พร้อมไปอิมมอร์อยู่ที่ร้านอาหารมากมายในศูนย์การค้า	
1745-1815	เดินทางไปยัง จุดชมวิวมืองโตเกียว รปปงหงิฮิลล์ (Roppongi Hills Tokyo City View)	เดินประมาณ 5 นาทีจากสถานี Shinjuku แล้วนั่งรถไฟสาย Oedo ไปยังสถานี Roppongi เดินออกจากทางออกที่ 3 แล้วเดินต่อประมาณ 5-10 นาที ไปตึกรปปงหงิฮิลล์ โมริทาวเวอร์
1815-1930	เพลิดเพลินไปกับทิวทัศน์ของเมืองในยามเย็นจาก จุดชมวิวมืองโตเกียว รปปงหงิฮิลล์	
1930-1940	เดินทางไปยัง ร้าน Gonpachi Nishiazabu	เดิน 10 นาทีจากตึกโมริทาวเวอร์ไปยังร้าน Gonpachi Nishiazabu
1940-2045	รับประทานอาหารเย็นที่ ร้าน Gonpachi Nishiazabu ซึ่งเป็นร้านอาหารชื่อดังที่ได้มอบแรงบันดาลใจให้แก่ฉากต่อสู้ในภาพยนตร์เรื่อง Kill Bill อันเป็นฉากที่ทุกคนต่างจดจำได้	
2045-2100	เดินทางไปยัง ร้าน Dining Bar พร้อมการแสดงมายากล	เดินจากร้าน Gonpachi ไปยังร้าน Dining Bar ประมาณ 15 นาที
2100-2245	เดินทางประมาณ 15 นาทีจะถึง ร้าน Dining Bar ซึ่งควรไปถึงก่อนเวลา 21.15 น. เพื่อชมการแสดงมายากลและเพลิดเพลินไปกับของหวานและเครื่องดื่มอื่น	
	เดินทางกลับ โรงแรม	เดินประมาณ 3 นาทีไปยังสถานี Roppongi และเดินทางกลับโรงแรม

1

1330-1530: เพลิดเพลินไปกับอากาศอันแสนบริสุทธิ์ที่ สวนสาธารณะแห่งชาติชินจูกุเกียวเอ็น

ชินจูกุเกียวเอ็นนั้น เป็นที่ตั้งของสวนที่มีความแตกต่างกันไปถึง 3 สวนหลักด้วยกัน โดยสวนญี่ปุ่นถือเป็นสวนที่มีความเก่าแก่มากที่สุด ซึ่งคุณยังสามารถเที่ยวชมคิว โคริวโอะ เต้ (ตำนานก็ได้หัว) ภายในสวนได้อีกด้วย

ถ้าหากคุณเดินทางบนเครื่องบินมาหลายชั่วโมง สวนแห่งนี้คือสถานที่ที่เหมาะสมแก่การมายืดเส้นยืดสายเป็นที่สุด ก่อนมาที่สวนอย่าลืมแวะร้านสะดวกซื้อตามทาง แล้วซื้อข้าวปั้นญี่ปุ่นสักก้อนมาปิกนิกแบบญี่ปุ่นได้ต้นไม้อันเขียวชอุ่มภายในสวนแห่งนี้!



วิธีการเดินทาง:

สวนสาธารณะแห่งชาติชินจูกุเกียวเอ็นมีประตูทางเข้าทั้งหมด 3 ทาง: Shinjuku, Okido และ Sendagaya

- ประตู Shinjuku ใช้เวลาเดินทางจากทางออก New South ของสถานี JR Shinjuku ประมาณ 15 นาที หรือ ใช้เวลาเดินทางจากสถานี Shinjuku-gyoemmae สาย Marunouchi ราว 5 นาที
- ประตู Okido ใช้เวลาเดินทางจากสถานี Shinjuku-gyoemmae สาย Marunouchi ประมาณ 5 นาที
- ประตู Sendagaya ใช้เวลาเดินทางจากสถานี JR Sendagaya สาย Chuo/Sobu Line ราว 5 นาที

ค่าเข้าชม: 200 เยน

ที่อยู่: 11 Naitomachi, Shinjuku, Tokyo 160-0014

เวลาทำการ: วันอังคาร-อาทิตย์ เวลา 09.00-16.30 น. (เข้าชมได้ก่อนเวลา 16.00 น.)

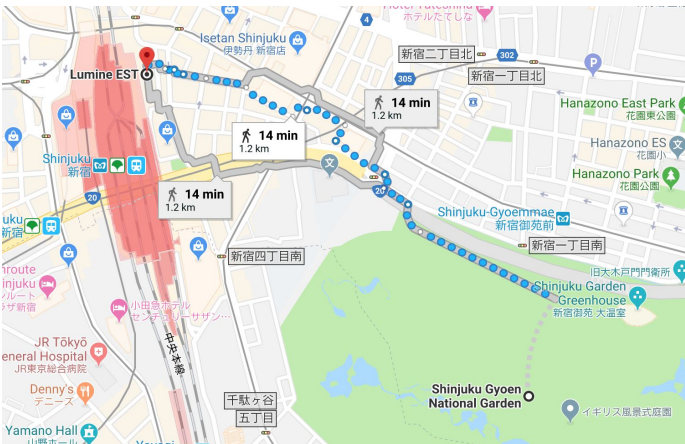
โปรดทราบ: แม้สวนสาธารณะแห่งชาติชินจูกุเกียวเอ็นจะปิดในวันจันทร์ แต่จะเปิดทำการทุกวันในช่วงฤดูซากุระบาน (ปลายเดือนมีนาคมถึงปลายเดือนเมษายน) เช่นเดียวกับเทศกาลชมดอกเบญจมาศประเทศญี่ปุ่น (เริ่มช่วงกลางเดือนพฤศจิกายน) โดยสวนจะปิดทำการในช่วงเทศกาลปีใหม่ คือในช่วงวันที่ 29 ธันวาคม-3 มกราคม ของทุกปี

2

1545-1745: ชื่อของที่คุณอยากได้ในเมืองโตเกียวให้จิตใจที่ศูนย์การค้า LUMINE



ศูนย์การค้า LUMINE ประกอบด้วยอาคารกว่า 4 หลัง ได้แก่ Lumine 1, Lumine 2, Lumine Est และ Lumine 0 ซึ่งคุณสามารถช้อปปิ้งได้อย่างจุใจ! โดย Lumine Est ถือเป็นอาคารที่ใหญ่ที่สุดของศูนย์การค้า ประกอบไปด้วยร้านค้ากว่า 300 ร้าน บนพื้นที่กว่า 10 ชั้น นอกจากนี้อาคารศูนย์การค้าทั้ง 4 หลังยังได้รับการออกแบบให้เชื่อมต่อกับสถานี Shinjuku อีกด้วย



วิธีการเดินทาง:

คุณสามารถเดินทางมาศูนย์การค้า LUMINE ได้ด้วยการเดินจากสวนสาธารณะแห่งชาติชินจูกุเกียวเอ็น (ประตูทางออก Shinjuku)

ที่อยู่: 5-24-2 Sendagaya, Shibuya 151-8580, Tokyo Prefecture

เวลาทำการ: วันธรรมดา 11.00-21.30 น. | วันหยุดสุดสัปดาห์และวันหยุดนักขัตฤกษ์ 10.30-21.30 น.

โปรดทราบ: เวลาเปิดทำการของแต่ละร้านอาจแตกต่างกันไป

3

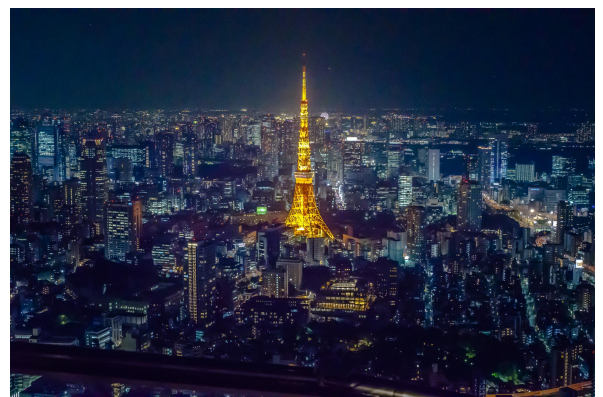
1815-1930: เพลิดเพลินไปกับทิวทัศน์ที่ดึกรบงหงิฮิลล์ โมริ ทาวเวอร์

ตึกนี้เป็นหนึ่งในตึกที่สูงที่สุดในเมืองโตเกียวซึ่งมีจุดชมวิวนังกระจกที่ จะช่วยให้คุณสามารถชมวิวของเมืองให้คุณได้แบบ 360 องศา นอกจากนี้ยังมีจุดชมวิวกึ่งจุดที่ชั้น 54 ซึ่งเป็นจุดชั้นดาดฟ้าให้คุณได้ชมวิวเมืองโตเกียวในอีกมุม

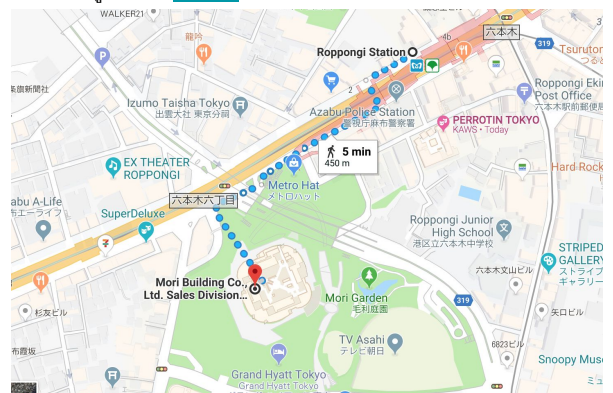
วิธีการเดินทาง:

จากศูนย์การค้า LUMINE ใช้เวลาเดินไปสถานี JR Shinjuku ประมาณ 1-5 นาที แล้วลงรถที่สถานี Roppongi จากนั้นจึงออกจากทางออกที่ 3 แล้วเดินเป็นเวลา 5-10 นาทีไปยังรบงหงิฮิลล์

ค่าเข้าชม: 1,800 เยน (จ่ายเพิ่ม 500 เยน หากจะเข้าชมจุดชมวิวชั้นดาดฟ้า)
ที่อยู่: 6 Chome-10-1 Roppongi, Minato-ku, Tokyo, 106-0032
เวลาทำการ: วันอาทิตย์-วันพฤหัสบดี 10.00-23.00 น. | วันศุกร์ & วันเสาร์ 10.00-01.00 น. (เข้าชมได้ก่อนเวลาปิดทำการ 1 ชั่วโมง)



เครดิตรูปภาพ: [Flickr](#)



4

1940-2045: รับประทานอาหารที่ร้าน Gopachi Nishiazabu



เครดิตรูปภาพ: [Flickr](#)



ร้านอาหารแห่งนี้เป็นที่รู้จักกันในฐานะ 'ร้านอาหาร Kill Bill' โดยร้าน Gopachi นั้นไม่ได้เป็นเพียงแค่ร้านอาหารที่แปลกใหม่ แต่ยังเป็นจะมอบประสบการณ์ที่แตกต่างให้แก่คุณอีกด้วย

นอกจากนี้ ร้านอาหารแห่งนี้ยังเป็นร้านอาหารที่เหล่าคนดังอย่าง ประธานาธิบดีจอร์จ ดับเบิลยู บุช ต่างแวะมาเยี่ยมเยียน!

วิธีการเดินทาง:

ใช้เวลาเดินจากตึกโมริ ทาวเวอร์ไปยังร้าน Gopachi Nishiazabu ประมาณ 10 นาที

ที่อยู่: 1 Chome-13-11 Nishiazabu, Minato-ku, Tōkyō-to 106-0031

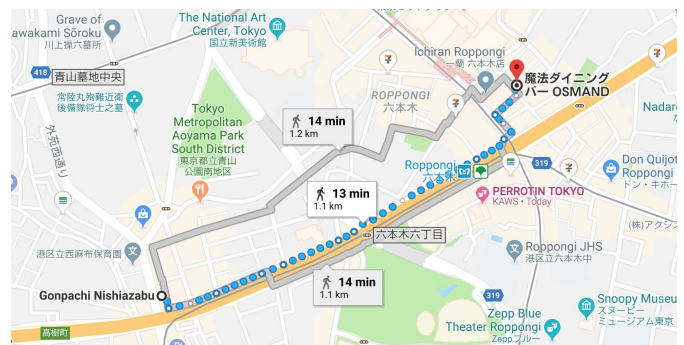
เวลาทำการ: ทุกวัน เวลา 11.30-03.30 น. (สั่งอาหารได้ก่อนเวลา 01.45 น. และสั่งเครื่องดื่มได้ก่อนเวลา 03.00 น.)

5

2100-2245: ปิดท้ายค่ำคืนนี้ด้วยการชมมายากลที่ร้าน Roppongi Dining Bar

หากคุณยังอยากไปสนุกต่อและอยากไปสัมผัสประสบการณ์ยามค่ำคืนที่แสนแปลกใหม่ในโตเกียว อย่าลืมแวะไปเพลิดเพลินกับเครื่องดื่ม พร้อมชมมายากลที่ร้าน Dining Bar

มีแพ็คเกจอาหารมากมายให้คุณได้เลือกอีกม่อร่อย แต่เนื่องจากว่าคุณจะแวะไปหลังอาหารค่ำ แพ็คเกจเครื่องดื่มไม่อื่น 90 นาที พร้อมของหวานดูจะเป็นตัวเลือกที่ดีที่สุด



วิธีการเดินทาง:

เดินจากร้าน Gopachi Nishiazabu เป็นเวลา 10 - 15 นาที

ที่อยู่: 〒106-0032 Tōkyō-to, Minato-ku, Roppongi, 4 Chome-6-7 MAHOU Dining Bar OSMAND (マハウダイニングバーオズマンド)
เวลาทำการ: ทุกวัน 19.00-23.30 น.

DAY 2 OVERVIEW

เวลา	กิจกรรม	วิธีการเดินทาง
0930-1000	เดินทางไปยัง ตลาดปลาสึกิจิ (Tsukiji Fish Market)	เดินทางไปยังสถานี Tsukijishijo หรือ สถานี Tsukiji แล้วเดินต่อประมาณ 5-7 นาที ไปยังตลาดปลาสึกิจิ
1000-1200	ไปลิ้มลองปลาสด ๆ เป็นอาหารเช้าที่ร้านอาหารใน ตลาดปลาสึกิจิ พร้อมชมวิธีการดำเนินกิจการของตลาดปลาที่ใหญ่ที่สุดในโลก	
1200-1215	เดินทางไปยัง สวนฮามะริคิว (Hamarikyu Gardens)	เดินจากตลาดปลาสึกิจิไปยังสวนฮามะริคิวเป็นเวลา 15 นาที
1215-1315	ชมทิวทัศน์ของเมืองจากระยะไกลที่ สวนฮามะริคิว พร้อมเพลิดเพลินไปกับน้ำชาที่ร้านน้ำชา	
1315-1345	เดินทางไปยัง สวนตะวันออกพระราชวังอิมพีเรียล (Imperial Palace East Gardens)	เดินไปยังสถานี Hamamatsuchō ประมาณ 10 นาที แล้วนั่งรถไฟสาย Keihintohoku ไปยังสถานี Tokyo แล้วเดินไปยังสวนตะวันออกพระราชวังอิมพีเรียลเป็นเวลา 10-15 นาที
1345-1445	เดินเที่ยวภายใน สวนตะวันออกพระราชวังอิมพีเรียล แล้วเพลิดเพลินไปกับความอัศจรรย์ทางธรรมชาติ	
1400-1500	เดินทางไป สถานี Tokyo	เดินไปยังสถานี Tokyo เป็นเวลา 10-15 นาที
1500-1700	เยี่ยมชมสถาปัตยกรรมของ สถานี Tokyo แล้วแวะรับประทานอาหารกลางวันที่โซบะราเมน สตรีท ซึ่งตั้งอยู่ภายในสถานี	
1700 - 1715	เดินทางไปยังย่าน อาคิฮาบาระ (Akihabara)	นั่งรถไฟ JR สาย Yamanote ไปยังสถานี Akihabara
1715-2100	สำรวจย่าน อาคิฮาบาระ ซึ่งได้รับสมญานามว่าเป็น ‘เมืองอิเล็กทรอนิกส์’ ซึ่งนอกจากร้านขายอุปกรณ์อิเล็กทรอนิกส์แล้ว คุณยังจะได้เพลิดเพลินไปกับร้านขายการ์ตูนและหนังสือการ์ตูน รวมไปถึงร้านเมดคาเฟ่และร้านอาร์เคดคาเฟ่อีกด้วย โดยคุณจะได้อิมมอร์ซไปกับอาหารเย็นที่ร้านอาหารก่อนเดินทางกลับโรงแรม	
	เดินทางกลับโรงแรม	

DAY 2 | Tokyo & Akihabara

1

1000-1100: รับประทานอาหารเช้าที่ตลาดปลาที่มีชื่อเสียงที่สุดในเมืองโตเกียว



เครดิตรูปภาพ: [Flickr](#)



เครดิตรูปภาพ: [Flickr](#)



เครดิตรูปภาพ: [Flickr](#)



ตลาดปลาสึกิจินั้นมีชื่อเสียงจากการจัดประมูลปลาทูน่าในยามเช้า และถือเป็นตลาดปลาที่ใหญ่ที่สุดในโลกอีกด้วย โดยตลาดปลาแห่งนี้แบ่งออกเป็น 2 ส่วนด้วยกันคือ ตลาดด้านในและตลาดด้านนอก ตลาดด้านนอกนั้นเป็นตลาดที่นักท่องเที่ยวสามารถมาเยี่ยมชมและเลือกซื้ออาหารทะเลสด ๆ, มีคุณภาพเยี่ยม และสินค้าอื่น ๆ ได้

แต่หากคุณต้องการชมการประมูลปลากันแบบสด ๆ คุณก็สามารถเดินทางมาชมได้ที่ตลาดด้านใน ซึ่งเป็นตลาดสำหรับทั้งผู้ค้าและขายส่งปลา โดยนักท่องเที่ยวสามารถเข้าชมตลาดในได้หลังจากเวลา 10 โมงเช้าซึ่งถือเป็นช่วงที่เลยชั่วโมงเวลาเร่งด่วนไปแล้ว และเพื่อไม่ให้เป็นการรบกวนแก่กิจการ ห้างร้านภายในตลาดใน นักท่องเที่ยวจึงจำเป็นต้องปฏิบัติตามกฎดังต่อไปนี้:

- อยู่ให้ห่างจากพื้นที่หวงห้าม
- ห้ามกีดขวางการจราจร
- ไม่อนุญาตให้นำกระเป๋าใบใหญ่หรือกระเป๋าเดินทางเข้ามาภายในพื้นที่
- ไม่อนุญาตให้นำเด็กหรือสัตว์เลี้ยงเข้ามาข้างใน
- ห้ามสูบบุหรี่
- โปรดสวมรองเท้าที่เหมาะสมกับพื้นที่ (รองเท้าบูท, รองเท้ากีฬา ฯลฯ)
- ห้ามแตะต้องอะไรทั้งสิ้น

การเยี่ยมชมตลาดสึกิจิจะไม่สมบูรณ์หากคุณไม่ได้ไปรับประทานซูชิเป็นอาหารเช้า นอกจากนี้คุณยังสามารถเติมเต็มประสบการณ์ครั้งนี้ได้ด้วยการไปร่วมกิจกรรมเวิร์คช็อปทำซูชิที่ตลาดปลาสึกิจิ โดยคุณจะต้องมายังจุดนัดพบที่สถานีรถไฟ Hamamatsucho และจะได้รับคำแนะนำตั้งแต่เริ่มจนจบกิจกรรม อีกทั้งจะได้เพลิดเพลินไปกับการทำซูชิด้วยตัวเอง และสามารถรับประทานซูชิที่คุณทำเป็นอาหารเที่ยงได้!

วิธีการเดินทาง:

เดินจากสถานี Tsukiji (รถไฟใต้ดินสาย Hibiya) ไปยังตลาดปลาสึกิจิประมาณ 5 นาที

ที่อยู่: 5 Chome-2-1 Tsukiji, Chūō, Tokyo 104-0045
เวลาทำการ: วันจันทร์-เสาร์ ตั้งแต่ ตี 5 จนถึงช่วงบ่ายอ่อน ๆ

2

1215-1315: สัมผัสวิถีแห่งเซนที่สวนสามะริคิว

หลังจากสนุกกับการท่องเที่ยวช่วงเช้าที่ตลาดปลาสึกิจิแล้ว อย่าลืมไปเที่ยวต่อดูวิถีสวนสามะริคิวอันแสนสงบ โดยคุณสามารถเดินเล่นและเพลิดเพลินไปกับบึงน้ำเค็มภายในสวน พร้อมชมตึกสูงมากมายท่ามกลางต้นไม้อันเขียวชอุ่มของสวนแห่งนี้



เครดิตรูปภาพ: [Flickr](#)



วิธีการเดินทาง:

เดินจากตลาดสึกิจิไปยังสวนสามะริคิวเป็นเวลา 15 นาที

ค่าเข้าชม: 300 เยน

ที่อยู่: 1-1 Hamarikyuteien, Chūō, Tokyo 104-0046

เวลาทำการ: ทุกวัน เวลา 09.00-17.00 น. (เข้าชมได้ก่อนเวลา 16.30 น.)

โปรดทราบ: สวนสามะริคิวจะปิดทำการทุกวันที่ 29 ธันวาคม-1 มกราคม ของทุกปี

3

1345-1445: เที่ยวชมสวนตะวันออกพระราชวังอิมพีเรียล

พระราชวังอิมพีเรียลในโตเกียวคือที่ประทับของสมเด็จพระจักรพรรดิญี่ปุ่น แม้ตัวพระราชวังจะปิดไม่ให้เข้าชม แต่นักท่องเที่ยวก็ยังสามารถเยี่ยมชมสวนตะวันออกของพระราชวังอิมพีเรียล หรือสวนสวนโกะเกียว ฮิกะชิ เกียวเอ็น ได้ฟรี

โดยจะเปิดให้เข้าชมภายในพระราชวังได้เฉพาะวันที่ 23 ธันวาคม หรือ 2 มกราคมของทุกปีเท่านั้น ซึ่งสมเด็จพระจักรพรรดิและพระบรมวงศานุวงศ์อาจเสด็จออกมหาสมาคมในวันดังกล่าวอีกด้วย!



เครดิตรูปภาพ: [Flickr](#)



วิธีการเดินทาง:

เดินจากสวนสามะริคิวไปยังสถานี Hamamatsuchō เป็นเวลา 10 นาที จากนั้นจึงขึ้นรถไฟสาย Keihintohoku ไปยังสถานี Tokyo แล้วเดินต่ออีกประมาณ 10-15 นาทีจึงจะถึงพระราชวังอิมพีเรียล

ที่อยู่: 1-1 Chiyoda, Tokyo 100-8111, Japan

เวลาทำการ: วันอังคาร-พฤหัสบดี และวันหยุดสุดสัปดาห์ เวลา 09.00-16.30 น

4



เครดิตรูปภาพ: [Flickr](#)

1500-1700: เยี่ยมชมสถาปัตยกรรมของสถานี Tokyo

สถานี Tokyo นั้นไม่ได้เพียงแค่เป็นสถานีที่ใช้เปลี่ยนรถโดยสารเท่านั้น แต่ยังเป็นสถานที่ท่องเที่ยวยอดนิยมสำหรับนักท่องเที่ยว สืบเนื่องมาจากสถาปัตยกรรมอันโดดเด่นของตัวอาคาร รวมถึงร้านค้าและร้านอาหารนับ 100 กว่าร้าน

หลังจากเดินเที่ยวในสวนมาอย่างจุใจแล้ว คุณอาจจะอยากหาอะไรมารับประทานเสียหน่อย อย่าลืมแวะมาที่โซนราเมน สตรีท ในสถานี Tokyo ที่ซึ่งคุณสามารถเลือกชิมอร่อยไปกับร้านราเมนได้หลายต่อหลายร้าน

โดยร้านราเมนชื่อดังที่คุณจะต้องหลงรักก็คือร้าน Rokurinsha ซึ่งเป็นร้านราเมนที่รังสรรค์เมนูทสึเคเมนซามร้อนให้คุณได้รับประทาน แม้คิวของร้านจะค่อนข้างยาว แต่ก็ถือว่าคุ้มค่ามาก ๆ

วิธีการเดินทาง:

เดินจากสวนตะวันออกพระราชวังอิมพีเรียลไปยังสถานี Tokyo ประมาณ 10-15 นาที

ที่อยู่: 1 Chome Marunouchi, Chiyoda, Tokyo



เครดิตรูปภาพ: [Flickr](#)

5

1715-2100: สํารวจย่านอากิฮาบาระ ย่านชื่อดังที่ได้ชื่อว่าเป็น 'เมืองอิเล็กทรอนิกส์'

หากคุณชื่นชอบการ์ตูนและเกมแล้ว ย่านนี้จะเป็นดังสวรรค์ของคุณเลยทีเดียว ย่านอากิฮาบาระนั้นได้รับสมญานามว่าเป็น 'เมืองอิเล็กทรอนิกส์' เนื่องจากย่านนี้มีร้านขายอุปกรณ์อิเล็กทรอนิกส์อยู่มากมาย รวมถึงร้านอาร์เคดคาเฟ่, เมดคาเฟ่ และร้านอาหารในธีมต่าง ๆ

แวะไปช้อปปิ้งที่ร้าน Bic Camera ซึ่งเป็นร้านขายอุปกรณ์อิเล็กทรอนิกส์รายใหญ่ที่สุดในญี่ปุ่นที่มีสินค้ามากมายที่คุณกำลังมองหา อย่าลืมรับ [คูปองส่วนลดพิเศษสำหรับนักท่องเที่ยว](#) เพื่อใช้เป็นส่วนลด 7% สำหรับการใช้จ่ายภายในร้าน

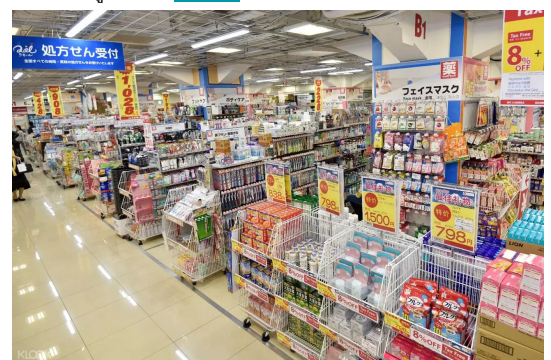
วิธีการเดินทาง:

นั่งรถไฟ JR สาย Yamanote ไปยังสถานี Akihabara

ที่อยู่: Akihabara, Taitō, Tokyo 110-0006



เครดิตรูปภาพ: [Flickr](#)



DAY 3 OVERVIEW

เวลา	กิจกรรม	วิธีการเดินทาง
0930-1000	เดินทางไปยัง สวนโยโยกิ (Yoyogi Park)	เดินทางไปยังสถานี Harajuku ด้วยรถไฟ JR สาย Yamanote แล้วเดินอีกราว 10 นาทีไปยังสวนโยโยกิ
1000-1200	เยี่ยมชมศาลเจ้าเมจิที่ สวนโยโยกิ พร้อมพบปะผู้คนมากหน้าหลายตา	
1200-1225	เดินทางไปยังร้าน Torikatsu Chicken.	เดินประมาณ 20 - 25 นาทีไปยังร้าน Torikatsu Chicken ซึ่งตั้งอยู่ย่านโดเก็นซากะ
1225-1325	พบกับความอร่อยของเมนูคัตสึแบบโฮมเมดที่น้อยคนจะเคยมาลิ้มลองที่ร้าน Torikatsu Chicken	
1325-1350	เดินทางไปยัง ถนน Takeshita ในย่านฮาราจุกุ	เดิน 5 นาทีไปยังห้าแยกชิบูย่า แล้วจึงเดินต่ออีก 18 นาที
1350-1700	เดินเล่นในย่านฮาราจุกุอันโด่งดัง พร้อมเยี่ยมชมสถานที่ท่องเที่ยวยอดนิยม เช่น ถนน Takeshita, ถนน Omotesando, ถนน Ura-Hara และอื่น ๆ อีกมากมาย	
1700-1730	เดินทางไปยัง ตึกศาลาว่าการกรุงโตเกียว (Tokyo Metropolitan Government Building)	เดินทางไปยังสถานี Harajuku แล้วขึ้นรถไฟสาย Yamanote ไปยังสถานี Shinjuku แล้วเปลี่ยนไปนั่งสาย Oedo และลงรถที่สถานี Tochomae แล้วจึงเดินต่อราว 3 นาทีไปยังตึกศาลาว่าการกรุงโตเกียว
1730-1900	เพลิดเพลินไปกับทิวทัศน์ของเมืองโตเกียวที่ร้านคาเฟ่ร้านใดก็ได้ บริเวณจุดชมวิวดึกศาลาว่าการกรุงโตเกียว	
1900-1915	เดินทางไปยัง ตรอก Omoide Yokocho แล้วไปต่อที่ ย่านโกลเด็นไก (Golden Gai)	เดินราว 12 นาทีไปยังตรอก Omoide Yokocho แล้วจึงเดินต่ออีก 7 นาทีไปยังย่านโกลเด็นไก
1915-2115	เที่ยวชม ตรอก Omoide Yokocho และ ย่านโกลเด็นไก พร้อมรับประทานอาหารสไตล์อิตาลีและยากิโทริ	
2115-2130	เดินทางไป ย่านคาบุกิโช (Kabukicho)	เดินราว 3 นาทีจากย่านโกลเด็นไกไปยังย่านคาบุกิโช
2130-2400	สัมผัสชีวิตยามค่ำคืนที่แสนคึกคักในเมืองโตเกียวไปตามถนนที่เต็มไปด้วยป้ายไฟนีออนของ ย่านคาบุกิโช พร้อมแวะไปยัง ร้าน Robot Restaurant อันสุดแสนแปลกใหม่	
	เดินทางกลับ โรงแรม	

DAY 3 | Harajuku & Kabukicho

1

1000-1200: เที่ยวชมสวนโยโยกิอันโด่งดัง



เครดิตรูปภาพ: [Flickr](#)



เครดิตรูปภาพ: [Flickr](#)



สวนโยโยกินั้นถือเป็นหนึ่งในสวนที่ใหญ่ที่สุดในเมืองโตเกียว มีทั้งทุ่งหญ้ากว้าง, บึง และสวนป่าให้เยี่ยมชม จึงทำให้สวนแห่งนี้เหมาะแก่การมาเดินเล่น, วิ่งจ็อกกิ้ง, ปิกนิก และทำกิจกรรมกลางแจ้งอื่น ๆ โดยสถานที่ท่องเที่ยวที่โด่งดังที่สุดของสวนโยโยกีก็คงหนีไม่พ้น ศาลเจ้าเมจิ แต่สถานที่ท่องเที่ยวอื่น ๆ เช่น บ่อน้ำคิโยมะสะและสะพานคามายชิ ก็น่าสนใจไม่แพ้กัน

สิ่งที่น่าสนใจอีกสิ่งของสวนโยโยกีก็คือผู้คนภายในสวนนั่นเอง จึงทำให้สวนแห่งนี้เหมาะแก่การชมผู้คนมากหน้าหลายตา นั่นก็เป็นเพราะสวนแห่งนี้ตั้งอยู่ใกล้กับย่านฮาราจูกุเป็นอย่างมาก คุณจึงจะได้ชมผู้คนที่มีบุคลิกและการแต่งตัวแตกต่างกัน ซึ่งก็จะมีทั้งคนที่มาเดินเล่นและเปิดการแสดง ไม่ว่าจะเป็น แก๊งร็อกอะบิลลี, คนแต่งคอสเพลย์, คนแต่งตัวสไตล์โลลิตา และอีกมากมาย

เข้าชมสวนโยโยกิได้ฟรี

วิธีการเดินทาง:

นั่งรถไฟ JR สาย Yamanoteet ไปยังสถานี Harajuku แล้วจึงเดินต่ออีก 10 นาทีจากสถานีไปยังสวนโยโยกิ

ที่อยู่: 2-1 Yoyogikamizonocho, Shibuya, Tokyo 151-005
เวลาทำการ: เปิดตลอดเวลา

2

1225-1325: ลิ้มลอง คัตชิ ที่อร่อยที่สุดที่ร้าน Torikatsu Chicken

หากคุณกำลังมองหาร้านอาหารที่น้อยคนจะรู้จัก ลองแวะมาชิมอร่อยที่ร้าน Torikatsu Chicken ร้านอาหารบรรยากาศสุดสบายของคู่สามีภรรยาวัยเก๋า ตั้งอยู่ในตรอกเล็ก ๆ ของย่านชินจูกุ

ร้านอาหารแห่งนี้รังสรรค์เมนูเนื้อสัตว์ชุบแป้งทอด หรือ คัตชิ ที่มีทั้งเนื้อหมู, หมัก และปลาแมกเคอเรล ให้คุณได้ชมกรรมวิธีการทำกันแบบสด ๆ ในราคาสบายกระเป๋า



วิธีการเดินทาง:

จากสวนโยโยกิไปร้าน Torikatsu Chicken ใช้เวลาเดิน 20-25 นาที

ที่อยู่: 2-16-19 Dogenzaka, Shibuya, Tokyo 150-0043
เวลาทำการ: วันธรรมดา 11.00-15.00 น., 16.00-21.00 น. | วันเสาร์ 11.00-20.00 น.



เครดิตรูปภาพ: [@voon_choi](#)

DAY 3 | Harajuku & Kabukicho



เครดิตรูปภาพ: [Flickr](#)

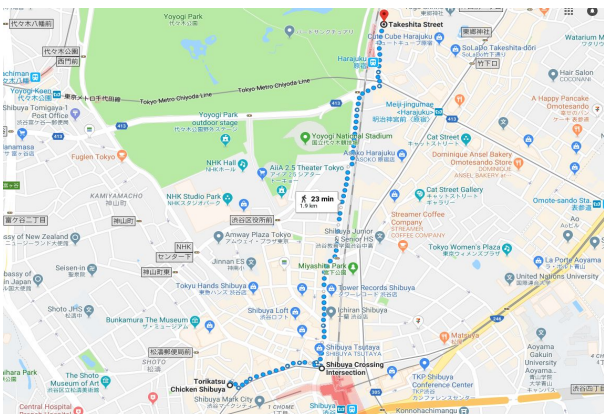


เครดิตรูปภาพ: [Flickr](#)

3

1350-1700: สัมผัสความแปลกตาที่ย่านฮาราจุกุ

หลังจากได้อิ่มอร่อยไปกับอาหารเที่ยงแล้ว ลองออกไปเดินเล่นที่ย่านฮาราจุกุแล้วค่อยเดินต่อไปยังย่านชิบูย่าที่ได้ชื่อว่าเป็นย่านที่จ๊อบแจ่มมากที่สุดย่านหนึ่ง และอย่าลืมไปสัมผัสความจ๊อบแจ่มนี้ด้วยการเดินข้ามห้าแยกชิบูย่าอันโด่งดัง!



เครดิตรูปภาพ: [Flickr](#)

ถนน Takeshita ถือเป็นถนนที่จ๊อบแจ่ม (และมีความแปลกใหม่) มากที่สุดในย่านฮาราจุกุ เมื่อคุณเดินมาถึงถนน Takeshita คุณจะพบกับซุ้มประตวงโค้งอันใหญ่ที่ตั้งอยู่บริเวณต้นสายของถนน ข้างร้าน Yoshinoya ถนนสายนี้เรียงรายไปด้วยร้านขายสินค้าแฟชั่นนำเทรนด์, เสื้อผ้ามือสองแปลกๆ, รถเข็นขายขนม และร้านฟาสต์ฟู้ด ซึ่งทำให้ถนนเส้นนี้มีบรรยากาศที่คึกคักเป็นอย่างมาก

เมื่อคุณเดินมาจนสุดถนน Takeshita ในทางทิศใต้แล้ว คุณก็จะพบกับถนน Omotesando ที่มีความงดงามอันแปลกตาในอีกรูปแบบ ถนนสายนี้ขนานข้างไปด้วยต้นไม้สีเขียวชอุ่มซึ่งเรียงรายไปตลอดสาย จนได้รับฉายาว่าเป็น ถนน 'ซิงเกิลเซ็กซ์แห่งเมืองโตเกียว' สุดท้ายนี้ อย่าลืมแวะไปที่ถนน Ura-Harajuku (มักรู้จักกันในชื่อถนน Ura-Hara) ซึ่งถือเป็นสถานที่ที่คุณจะได้พบกับร้านค้าเล็ก ๆ และร้านขายของอิสระที่จำหน่ายสินค้าแนวโมเดิร์นและแนววินเทจมากมาย

วิธีการเดินทาง:

จากร้าน Torikatsu Chicken ใช้เวลาเดินไปยังย่านฮาราจุกุประมาณ 20 นาที โดยคุณจะได้ผ่านห้าแยกชิบูย่าอีกด้วย.

ที่อยู่: Harajuku, Jingumae, Shibuya, Tokyo 150-0001

DAY 3 | Harajuku & Kabukicho

4



เครดิตรูปภาพ: [Flickr](#)



เครดิตรูปภาพ: [Flickr](#)



1730-1900: ผอนคลายไปกับการชมวิวที่ตึกศาลาว่าการกรุงโตเกียว

แวะมาที่ตึกศาลาว่าการกรุงโตเกียว ซึ่งถือเป็นจุดแวะที่ดีที่สุด หากคุณกำลังคิดว่าหน่วยงานราชการแห่งนี้จะเป็นสถานที่ที่แสนน่าเบื่อสมชื่อแล้วล่ะก็ ขอบอกเลยว่า คุณคิดผิดถนัด!

ตึกศาลาว่าการกรุงโตเกียว ได้ชื่อว่าเป็นจุดชมวิวมืองโตเกียวที่ดีที่สุดแห่งหนึ่ง และไม่ต้องเสียค่าเข้าชมใด ๆ ทั้งสิ้น! โดยจุดชมวิวมืองตึกศาลาว่าการนี้จะแบ่งออกเป็นสองฝั่งคือ จุดชมวิวมืองทิศเหนือและจุดชมวิวมืองทิศใต้ ซึ่งคุณก็สามารถขึ้นไปยังจุดชมวิวมืองทั้งสองฝั่งเพื่อชมทิวทัศน์ของเมืองโตเกียวได้ฟรี

วิธีการเดินทาง:

เดินจากสถานี Harajuku แล้วนั่งรถไฟสาย Yamanote ไปยังสถานี Shinjuku แล้วค่อยเปลี่ยนไปนั่งรถสาย Oedo ไปยังสถานี Tocho Mae จากนั้นจึงเดินจากสถานีไปยังตึกศาลาว่าการกรุงโตเกียว ซึ่งจะใช้เวลาประมาณ 3 นาที

ที่อยู่: 2 Chome-8-1 Nishishinjuku, Shinjuku, Tokyo 163-8001
เวลาทำการ: จุดชมวิวมืองทิศเหนือ - ทุกวัน เวลา 09.30-23.00 น. | จุดชมวิวมืองทิศใต้ - ทุกวัน เวลา 09.30-17.30 น.

5

1915-2115: อิ่มอร่อยกับยากิโทริที่ตรอก Omoide Yokocho และย่านโกลเด็นไก

ตรอก Omoide Yokocho นั้นยังเป็นที่รู้จักกันในชื่อตรอกแห่งความทรงจำ หรือ ตรอกนี้ เป็นตรอกที่เต็มไปด้วยร้านอาหารสไตล์ชิคาโกและยากิโทริ โดยบรรยากาศของตรอกจะทำให้คุณรู้สึกราวกับว่าคุณกำลังเดินอยู่ในญี่ปุ่นช่วงยุคหลังสงครามเลยทีเดียว

เดินออกจากตรอกแห่งความทรงจำเพียงไม่กี่นาที คุณก็จะพบกับย่านโกลเด็นไก ซึ่งเป็นย่านที่มีบาร์และร้านอาหารบรรยากาศสุดสบายตามตรอกซอกซอยต่าง ๆ มากมาย คุณจึงจะได้เพลิดเพลินไปกับอาหารและเครื่องดื่มได้อย่างจุใจ

วิธีการเดินทาง:

เดินจากตึกศาลาว่าการกรุงโตเกียวไปยังตรอก Omoide Yokochō ใช้เวลา 12 นาที และเดินจากตรอก Omoide Yokochō ไปยังย่านโกลเด็นไกใช้เวลาประมาณ 7 นาที

ที่อยู่: Shinjuku Omoide Yokochō, 1丁目-2 Nishishinjuku, Shinjuku-ku, Tōkyō-to 160-0023, Japan | Shinjuku Golden Gai, 1丁目-1 Kabukichō, Shinjuku-ku, Tōkyō-to 160-0021, Japan



เครดิตรูปภาพ: [Flickr](#)



6

2130-2400: สัมผัสบรรยากาศยามค่ำคินของเมืองโตเกียวที่ย่านคาบูกิโช



เครดิตรูปภาพ: Flickr



หลังจากเดินเล่นตามอริยาตย์ที่ตรอกแห่งความทรงจำและย่านโกลเดินไกมาตลอดช่วงเย็นแล้ว ย่านคาบูกิโช คือย่านที่คุณจะมาเยือนในยามราตรีให้ได้สักครั้งหนึ่ง โดยถนนของย่านคาบูกิโชนั้นจะเรียงรายไปด้วยป้ายไฟนีออน, บาร์และผับไปตลอดสาย

ย่านแห่งนี้ ขึ้นชื่อว่าเป็นย่านที่นำมาใช้ชีวิตยามค่ำคินมากที่สุดในเมืองโตเกียว เพราะเต็มไปด้วยบาร์ดี ๆ มากมายที่จะทำให้คุณสนุกได้อย่างไม่รู้เบื่อ หากได้มาเยือนย่านนี้แล้ว อย่าลืมแวะไปยัง [ร้าน Robot Restaurant](#) ซึ่งเป็นร้านที่คุณจะได้มาสัมผัสชีวิตยามค่ำคินในรูปแบบที่ไม่เหมือนใคร เปี่ยมไปด้วยพลังและความแปลกใหม่ นอกจากนี้ การแสดงแสงสีของร้านอาหารแห่งนี้จะยังมีการใช้เลเซอร์หลากสี, แดนเซอร์ในชุดประกายเพชร และใช้หุ่นยนต์ประกอบการแสดงอีกด้วย ดังนั้น จึงขอการันตีว่าคุณจะไม่สามารถหาประสบการณ์การรับประทานแบบนี้ได้จากที่อื่นอย่างแน่นอน

วิธีการเดินทาง:

เดินจากย่านโกลเดินไกไปยังย่านคาบูกิโชใช้เวลาราว 3 นาที

ที่อยู่: Kabukicho, Shinjuku, Tokyo 160-0021, Japan



DAY 4 OVERVIEW

เวลา	กิจกรรม	วิธีการเดินทาง
0930-1000	เดินทางไปยัง โตเกียวสกายทรี (Tokyo SkyTree)	เดินทางไปยังสถานี Tokyo SkyTree หรือสถานี Oshiage Station 'SKYTREE' จากนั้นจึงเดินต่อไปยังโตเกียวสกายทรี ใช้เวลาราว 3 นาที
1000-1200	ชมทิวทัศน์ยามเช้าของเมืองโตเกียวที่จุดชมวิว โตเกียวสกายทรี แล้วเดินทางไปยัง ศูนย์การค้าโตเกียวโซลามาคิ (Tokyo Solamachi) เพื่อรับประทานอาหารเช้า	
1200-1220	เดินทางไปยัง ย่านอาซากุสะ (Asakusa)	เดินไปยังย่านอาซากุสะเป็นเวลา 20 นาที
1220-1420	เยี่ยมชมสถานที่ท่องเที่ยวยอดนิยมใน ย่านเมืองเก่าอาซากุสะ พร้อมลองนั่งรถลาก, ร่วมกิจกรรมแต่งชุดซามูไร และรับประทานอาหารเช้า	
1420-1430	เดินทางไปยัง สวนอุเอโนะ (Ueno Park)	เดินทางไปยังสถานี Asakusa แล้วขึ้นรถไฟสาย Ginza ไปยังสถานี Ueno แล้วเดินต่ออีกประมาณ 3 นาทีก็จะถึงสวนอุเอโนะ
1430-1630	ร่วมเฟลิดเฟลินและปิกนิกใต้ต้นไม้ที่ สวนอุเอโนะ พร้อมเยี่ยมชมสถานที่ท่องเที่ยวชื่อดังรอบ ๆ สวน.	
1630-1730	เดินทางไปยัง บ่อน้ำพุร้อนโอเอโดะออนเซ็นโมโนกาตา (Oedo-Onsen Monogatari)	เดินทางไปยังสถานี Ueno ขึ้นรถไฟสาย Ginza ไปยังสถานี Shimbashi จากนั้นจึงเปลี่ยนไปขึ้นรถไฟสาย Yurikamome แล้วลงรถที่สถานี Telecom Center จากนั้นจึงเดินต่อไปยังโอเอโดะ ออนเซ็น โมโนกาตารี ใช้เวลาเดินประมาณ 8 นาที
1730-2230	ร่วมกำจัดความเครียดของคุณที่ บ่อน้ำพุร้อนโอเอโดะออนเซ็นโมโนกาตา ออนเซ็นฮีมปาร์คที่จะทำให้คุณได้มาผ่อนคลายร่างกาย พร้อมสำหรับการท่องเที่ยวในวันต่อไป	
	เดินทางกลับ โรงแรม	

DAY 4 | Asakusa & Ueno

1

1000-1200: ชมทิวทัศน์เมืองโตเกียวยามเช้าที่โตเกียวสกายทรี

โตเกียวสกายทรีนั้นคือหอคอยที่สูงที่สุดในโลก ด้วยความสูงกว่า 634 เมตร! โดยส่วนหลักของจุดชมวิวหลักนั้นมีด้วยกัน 3 ชั้น ตั้งอยู่บนความสูง 350 เมตร ส่วนจุดชมวิวอีกจุดนั้นตั้งอยู่บนความสูง 450 เมตร โดยเป็นจุดชมวิวที่ได้รับการออกแบบให้เป็นทางวน ซึ่งคุณสามารถชมวิวด้านหน้าต่างกระจกได้

ช่วงเวลาที่คุณควรมาเยี่ยมชมคือช่วงเช้า เนื่องจากเป็นช่วงที่คนยังไม่เข้ามาชมมากนัก! หลังจากชมทิวทัศน์ยามเช้าเสร็จแล้ว คุณก็สามารถไปยังศูนย์การค้าโซลามาคิจิ ซึ่งเป็นศูนย์การค้าที่ตั้งอยู่ที่โตเกียวสกายทรี มีร้านค้ามากกว่า 300 ร้านให้คุณได้สนุกไปกับการช้อปปิ้ง! โดยคุณสามารถเลือกแวะไปอิมมอร์รอยที่ร้านอาหารต่าง ๆ ภายในศูนย์ได้อีกด้วย

เคล็ดลับจากผู้รู้: หากคุณซื้อ [บัตรเข้าชมโตเกียวสกายทรีพร้อมคูปองคอมโบ](#) ที่โตเกียวโซลามาคิจิ คุณยังจะได้รับเวลาเซอร์แทนเงินสดมูลค่า 1,000 เยนเพื่อไปช้อปปิ้งที่โซลามาคิจิให้จุใจ!

หากคุณยังสงสัยอะไรทำให้โตเกียวสกายทรีแห่งนี้พิเศษมากนัก ลองอ่านเพิ่มเติมเกี่ยวกับ [ข้อแตกต่างระหว่างโตเกียวทาวเวอร์และโตเกียวสกายทรี](#)

วิธีการเดินทาง:

เดินจากสถานี Tokyo SkyTree ไปยังโตเกียวสกายทรีใช้เวลาประมาณ 3 นาที
หรือ เดินจากสถานี Oshiage Station 'SKYTREE' ไปยังโตเกียวสกายทรีใช้เวลาราว 3 นาที

ค่าเข้าชม: 1,850 เยน (จุดชมวิวที่ 1) + 1,030 เยน สำหรับจุดชมวิวที่ 2
ที่อยู่: 1 Chome-1-2 Oshiage, Sumida, Tokyo 131-0045
เวลาทำการ: ทุกวัน เวลา 08.00-22.00 น.



2

1220-1420: เยี่ยมชมย่านเมืองเก่าอาซากุสะ

วัดเซ็นโซจิจะเป็นวัดที่โด่งดังที่สุดในย่านเมืองเก่าของโตเกียว และถือเป็นหนึ่งในสถานที่ท่องเที่ยวที่ต้องมาเยือนหากได้มาโตเกียว ด้วยเหตุนี้ จึงทำให้หลายคนมักมองข้ามวัดอื่น ๆ ในย่านนี้ไป แต่แท้จริงแล้ว ย่านอาซากุสะถือเป็นย่านที่มีสิ่งน่าสนใจมากมายให้คุณได้เดินชม

ถนนสายช้อปปิ้ง Nakamise เป็นถนนสายสั้น ๆ ความยาว 250 เมตรที่มีร้านค้าเรียงรายกันมากกว่า 100 กว่าร้าน ร้านค้าเหล่านี้จำหน่ายของหลากหลายตั้งแต่ขนมไปจนถึงของที่ระลึก, สินค้าแฮนด์เมด และสินค้าอื่น ๆ อีกมากมาย และถ้าคุณรู้สึกอยากเที่ยวแบบผ่อนคลายเสียหน่อย คุณก็ยังสามารถเลือกใช้บริการ [ทัวร์รถลากรอบอาซากุสะ](#) ได้เช่นกัน!

ไม่เพียงแต่วัดเท่านั้น ในละแวกใกล้เคียงยังมีศูนย์การค้าอย่าง ศูนย์การค้าใต้ดินอาซากุสะ ให้คุณได้ไปเลือกซื้อสินค้าอีกด้วย

และเพื่อให้คุณสามารถสัมผัสถึงความเป็นย่านอาซากุสะให้มากขึ้น คุณสามารถเลือกใส่ชุดนักรบสมัยยุคกลางของญี่ปุ่นและชุดซามูไร พร้อมเดินไปตามถนนของเมืองโตเกียวได้ด้วย [แพ็คเกจแปลงโฉมเป็นซามูไร](#) ซึ่งจะช่วยให้คุณรู้สึกราวกับว่าคุณได้ย้อนเวลากลับไปในยุคญี่ปุ่นโบราณเลยทีเดียว



เครดิตรูปภาพ: [Flickr](#)



เครดิตรูปภาพ: [Flickr](#)



DAY 4 | Asakusa & Ueno



เครดิตรูปภาพ: [YouTube](#)



เครดิตรูปภาพ: [Flickr](#)

หากคุณรู้สึกหิว ย่านนี้ก็มีร้านอาหารมากมายให้คุณได้แวะไปอ่อมอร่อย ไม่ว่าจะเป็น ข้าวหน้าปลาไหลที่ร้าน Unagi Irokawa, มอนจายากิแสนอร่อยที่ร้าน Tsukushi Okonomiyaki, สุกี้ยากี้น่ารักที่ร้าน Yonekyuuhonten หรือขนมเมสลอนปังรสหอมหวานที่ร้าน Asakusa Kagetsudo และเนื่องจากของอร่อยในย่านนี้มีให้คุณได้ลิ้มลองมากมาย คุณจึงสามารถเลือกซื้ออาหารจากที่ร้านต่าง ๆ แล้วไปปิกนิกในสถานที่ต่อไปได้เช่นกัน



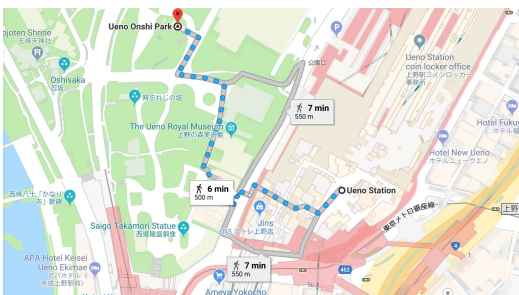
วิธีการเดินทาง:

ใช้เวลาเดินทางจากโตเกียวสกายทรีไปยังย่านอาซากุสะประมาณ 20 นาที

ที่อยู่: Asakusa, Taitō, Tokyo 111-0032, Japan



เครดิตรูปภาพ: [Flickr](#)



3

1430-1630: เดินเที่ยวชมสวนอุเอโนะ

สวนแห่งนี้มีชื่อเรียกอย่างเป็นทางการว่า สวนอุเอโนะ ออนชิ โคเอ็น แต่มักจะรู้จักกันในชื่อ สวนอุเอโนะ เสียมากกว่า นอกจากนี้ สวนแห่งนี้ยังถือเป็นสวนที่มีขนาดใหญ่โตและงดงามอีกแห่งหนึ่งของเมืองโตเกียว โดยมีเนื้อที่ประมาณ 53,000 ตารางเมตร ภายในสวนมีสถานที่ท่องเที่ยวหลายแห่งที่น่าสนใจ ไม่ว่าจะเป็น สวนสัตว์อุเอโนะ, วัดคานเออิจิ, บิงชิโนบาสุ, ศาลเจ้าโทโชกุ และอื่น ๆ อีกมากมาย

วิธีการเดินทาง:

นั่งรถไฟสาย Ginza จากสถานี Asakusa ไปยังสถานี Ueno แล้วจึงเดินต่ออีก 3 นาทีไปยังสวนอุเอโนะ

ที่อยู่: 5-20 Uenokoen, Taitō, Tokyo 110-0007, Japan
เวลาทำการ: ทุกวัน เวลา 05.00-23.00 น.

6

1730-2230: จัดความเครียดของคุณที่บ่อน้ำพุร้อนโอเอโดะออนเซ็นโมโนกาตา



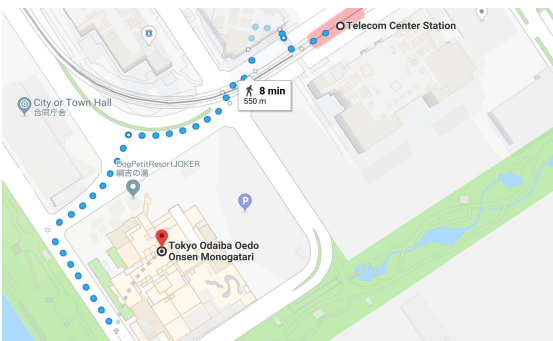
การมาท่องเที่ยวในประเทศญี่ปุ่นจะไม่มีวันสมบูรณ์แบบหากคุณไม่ได้มาแช่ **ออนเซ็น** หรือบ่อน้ำพุร้อนธรรมชาติ [บ่อน้ำพุร้อนโอเอโดะออนเซ็นโมโนกาตา](#) ซึ่งเป็นออนเซ็นธรรมชาติพรีเมียมในย่านโอโตะบะ

มาร่วมผ่อนคลายกล้ามเนื้อของคุณด้วยการแช่ออนเซ็นซึ่งเป็นน้ำพุร้อนธรรมชาติที่อยู่ลึกลงไปกว่า 1,400 เมตร โดยมีบ่อน้ำพุร้อนแห่งนี้ที่แตกต่างกันออกไปกว่า 13 บ่อ อาทิ บ่อน้ำพุร้อนในร่ม เป็นต้น



นอกจากคุณจะได้แช่ออนเซ็นแล้ว คุณยังสามารถเดินเล่นไปรอบฮิมปาร์คแห่งนี้ในชุกยูคาตะได้อีกด้วย เท่านั้นยังไม่พอ บ่อน้ำพุร้อนแห่งนี้ยังมีร้านค้าแบบญี่ปุ่น, ย่านจำลอง Hirokoji และ Happakuyacho ที่ซึ่งคุณสามารถเลือกซื้อสินค้าหรือเดินชมสินค้าได้ตามอัธยาศัย

ก่อนเดินทางกลับโรงแรม คุณสามารถรับประทานอาหารที่ร้านอาหารภายในบ่อน้ำพุร้อนได้



วิธีการเดินทาง:

จากสถานี Ueno นั่งรถไฟสาย Ginza ไปยังสถานี Shimbashi แล้วจึงเปลี่ยนไปนั่งรถไฟสาย Yurikamome และลงรถที่สถานี Telecom Center จากนั้นจึงเดินต่อไปอีก 8 นาทีเพื่อไปยังโอเอโดะ ออนเซ็น โมโนกาตารี

ที่อยู่: 2 Chome-6-3 Aomi, Kōtō-ku, Tōkyō-to, Japan 135-0064
เวลาทำการ: ทุกวัน เวลา 11.00-21.00 น.

DAY 5 OVERVIEW

เวลา	กิจกรรม	วิธีการเดินทาง
0700-0800	เดินทางไปยัง โตเกียวดิสนีย์แลนด์ / โตเกียวดิสนีย์ซี	เดินทางไปยังสถานี Maihama ด้วยรถไฟ JR สาย Keiyo หรือรถไฟ JR สาย Musashino ก็ได้เช่นกัน โตเกียวดิสนีย์แลนด์ เดินทางจากสถานี Maihama ไปยังโตเกียวดิสนีย์แลนด์เป็นเวลา 6 นาที โตเกียวดิสนีย์ซี เดินทางจากสถานี Maihama ไปยังสถานี Resort Gateway เป็นเวลา 3 นาที ด้วยรถไฟ Disney Resort Monorail แล้วลงรถที่สถานี Tokyo DisneySea จากนั้นให้เดินต่อเป็นเวลา 1 นาทีจึงจะถึงโตเกียวดิสนีย์ซี
0800-2200	เดินทางไปที่สวนสนุกก่อนเวลาเปิดสัก 1 ชั่วโมง เพื่อให้แน่ใจว่าคุณจะได้เข้าสวนสนุกเป็นคนแรก ๆ คุณยังสามารถใช้เวลาสุดแสนพิเศษทั้งวันนี้ที่โตเกียวดิสนีย์แลนด์ หรือ โตเกียวดิสนีย์ซี ได้อย่างจุใจ และอย่าลืมอยู่ชมการแสดงพลุในช่วงค่ำก่อนเดินทางกลับ!	
	เดินทางกลับ โรงแรม	

1

0800-2200: สนุกสนานแบบเต็มวันที่สวนสนุก โตเกียวดิสนีย์แลนด์ หรือ โตเกียวดิสนีย์ซี

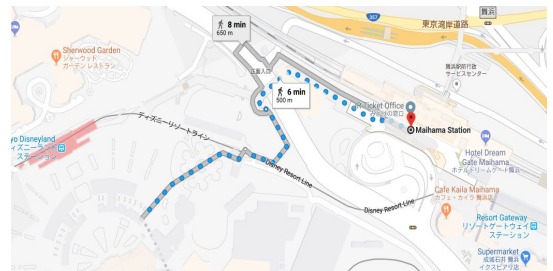
นี่คือสถานที่ท่องเที่ยวที่ยอดนิยมที่สุดในประเทศญี่ปุ่น การเดินทางมาโตเกียวของคุณจะไม่สมบูรณ์หากไม่ได้มาเยือนสวนสนุกดิสนีย์แลนด์สักแห่งหนึ่ง! คงไม่จำเป็นต้องอธิบายถึงความสุดยอดของโตเกียวดิสนีย์แลนด์ และ โตเกียวดิสนีย์ซี ให้มาก ความแต่หากคุณอยากได้เคล็ดลับดี ๆ และรู้จักสวนสนุกทั้งสองแห่งนี้ให้มากขึ้น อย่าลืมอ่าน [คู่มือท่องเที่ยวโตเกียวดิสนีย์แลนด์](#) และ [คู่มือท่องเที่ยวโตเกียวดิสนีย์ซี](#) จาก Klook ก่อนเข้าสวนสนุก บทความทั้งสองนี้จะบอกทุกอย่างที่คุณจำเป็นต้องรู้ตั้งแต่เคล็ดลับการเลี่ยงคิวที่ยาวเหยียด, เครื่องเล่นที่คุณต้องเล่น, อาหารที่คุณต้องลอง และอื่น ๆ อีกมากมาย!

วิธีการเดินทาง:

นั่งรถไฟ JR สาย Keiyo หรือรถไฟ JR สาย Musashino แล้วลงรถที่สถานี Maihama จากนั้นเดินอีก 6 นาทีก็จะถึงโตเกียวดิสนีย์แลนด์ หรือนั่งรถไฟโมโนเรล สาย Disney Resort ไปยังโตเกียวดิสนีย์ซี

ค่าเข้าชม: ประมาณ 7,400 เยน สำหรับ [บัตร 1 วัน](#)
ที่อยู่: 1-1 Maihama, Urayasu, Chiba Prefecture 279-0031 | 1-13 Maihama, Urayasu, Chiba Prefecture 279-0031
เวลาทำการ: ทุกวัน เวลา 09.00-22.00 น.

โปรดทราบ: เวลาทำการอาจมีความแตกต่างกันในบางวันและในวันหยุดนักขัตฤกษ์ เพื่อให้แน่ใจ โปรดตรวจสอบ [ปฏิทินและเวลาทำการของโตเกียว ดิสนีย์ รีสอร์ท](#) ล่วงหน้า และเนื่องจากว่าสวนสนุกแห่งนี้ได้รับความนิยมเป็นอย่างมาก คนจะเริ่มต่อคิวกันก่อนเวลาสวนสนุกเปิดหลายชั่วโมง ดังนั้น หากคุณต้องการใช้เวลาในสวนสนุกแบบเต็มวัน คุณจึงควรเผื่อเวลาและเดินทางไปถึงสวนสนุกตั้งแต่ช่วงเช้าของวัน



DAY 6 OVERVIEW

เวลา	กิจกรรม	วิธีการเดินทาง
0800-0840	เดินทางไปยัง สถานีรถบัส Hamamatsucho	เดินทางไปยัง สถานีรถบัส Hamamatsucho เพื่อพบกับกลุ่มทัวร์
0840-2030	ท่องเที่ยวแบบเต็มวัน เพื่อไปชม ภูเขาไฟฟูจิ และ ทะเลสาบอชิ ซึ่งเป็นภูเขาและทะเลสาบชื่อดังของประเทศญี่ปุ่น	
	เดินทางกลับ โรงแรม	

DAY 6 | Mount Fuji & Hakone



1

0840-2030: ทัวร์ท่องเที่ยวภูเขาไฟฟูจิแบบเต็มวัน

ภูเขาไฟฟูจินั้นถือเป็นสัญลักษณ์ของประเทศญี่ปุ่น และเป็นสถานที่ที่คุณควรมาเยี่ยมชมให้ได้สักหนึ่งวัน หากได้มาท่องเที่ยวในโตเกียว! นอกจากนี้ [ทัวร์ท่องเที่ยวภูเขาไฟฟูจิแบบเต็มวัน](#) นี้ จะพาคุณไปเยี่ยมชมภูเขาไฟฟูจิแล้ว คุณยังจะได้ปีนขึ้นภูเขาฮาโกเนะและล่องเรือที่ทะเลสาบน้ำเย็นอชิอีกด้วย

มาร่วมสัมผัสทิวทัศน์อันงดงามของภูเขาไฟฟูจิในระหว่างที่คุณนั่งกระเช้าที่ภูเขาโคมะกะทะกะ พร้อมชมทิวทัศน์ของภูเขาอันโด่งดังของประเทศญี่ปุ่นบนความสูงกว่า 2,300 เมตรจากบริเวณสถานีภูเขาไฟฟูจิ ชั้นที่ 5 โดยตลอดการท่องเที่ยวแบบเต็มวันนี้ คุณจะได้ชมทิวทัศน์ธรรมชาติอันแสนงดงามซึ่งเข้าไปตราตรึงในหัวใจของนักท่องเที่ยวที่ได้มาเยี่ยมชม



กำหนดการ:

- 08.50 น. ออกเดินทางจากสถานีรถบัส Hamamatsucho
- สถานีภูเขาไฟฟูจิ ชั้นที่ 5 (30 นาที)
- รับประทานอาหารกลางวัน (50 นาที)
- ล่องเรือทะเลสาบอชิ (15 นาที)
- นั่งกระเช้าภูเขาโคมะกะทะกะ (50 นาที)
- สวนฮาโกเนะ (จุดส่งลงรถจุดที่ 1)
- 17.00-19.30 น. สถานี Odawara (จุดส่งลงรถจุดที่ 2)
- 20.30 น. แยกสุกียาบาชิ ในย่านกินซ่า (จุดส่งลงรถจุดที่ 3)

ข้อมูลการนัดรับ:

เวลา: 08.40 น.

สถานที่: สถานีรถบัส Hamamatsucho

ที่อยู่: 2 Chome-4-1 Hamamatsuchō, Minato-ku, Tokyo

โปรดมาถึงที่จุดนัดพบก่อนเวลานัด 10-15 นาที เพราะรถบัสจะออกตรงเวลา นักท่องเที่ยวที่มาสายจะไม่สามารถร่วมทัวร์หรือขอรับเงินคืนได้

DAY 7 OVERVIEW

เวลา	กิจกรรม	วิธีการเดินทาง
0900-0930	เดินทางไป ย่านกินซ่า	เดินทางไปยังสถานี Ginza ด้วยรถไฟสาย Hibiya, Marunouchi หรือ สาย Ginza หรือนั่งรถไฟ JR สาย Yamanote ไปลงที่สถานี Yurakucho, JR Keihin-Tohoku Line or Yurakucho Subway Line To join Ginza food tour, get to JR Kinshicho Station South Gate for meet-up.
0930-1500	เดินเที่ยวเล่นในย่านกินซ่าเพื่อช้อปปิ้งก่อนเดินทางกลับประเทศและอิมมอร้อยไปกับอาหารเลิศรส!	
	เดินทางกลับ โรงแรม และออกเดินทางกลับประเทศ	



เครดิตรูปภาพ: [Flickr](#)



1

0930-1500: ซอปปิงที่ย่านกินซาก่อนเดินทางกลับประเทศ

นอกเหนือจากย่านชินจูกุและชินจูกุแล้ว ย่านกินซาก็ถือเป็นอีกย่านหนึ่งซอปปิงสินค้าหรูหราอีกย่านหนึ่งของเมืองโตเกียว! นอกจากนี้จะเต็มไปด้วยร้านค้าอันหรูหราแล้ว ย่านนี้ยังโดดเด่นในเรื่องของร้านอาหารและความบันเทิง เนื่องจากมีห้างสรรพสินค้า, ร้านค้า, หอศิลป์, ร้านอาหารและคาเฟ่อยู่มากมาย

ย่านกินซานั้นเป็นย่านที่คุณสามารถหาซื้อเสื้อผ้าและเครื่องสำอางแบรนด์เนมได้ทุกแบรนด์ที่คุณต้องการ โดยมีร้านและจุดซอปปิงเสื้อผ้าอยู่หลายแห่ง อาทิ Ginza Six, Ginza Wako, Tokyu Plaza Ginza, Mitsukoshi, Matsuya, ร้าน Uniqlo ขนาด 12 ชั้น และอื่น ๆ อีกมากมาย

นอกจากจะโดดเด่นในเรื่องซอปปิงแล้ว ถนน Sunamachi Ginza อันโด่งดังของย่านกินซาก็ยังเป็นที่ยูจกกันในฐานะถนนที่เต็มไปด้วยร้านอาหารที่ดำเนินกิจการแบบครอบครัว ซึ่งสืบทอดสูตรการทำอาหารรสเลิศกันมานานกว่า 60 ปี! มาพร้อมอิมพอร์ตกับร้านอาหารต่าง ๆ ในย่านกินซาก็ไปกับ [ทัวร์ชิมอาหารและเครื่องดื่มในย่านถนนมะชิกินซ่า](#)

วิธีการเดินทาง:

นั่งรถไฟสาย Hibiya, สาย Marunouchi หรือสาย Ginza ไปยังสถานี Ginza
หรือ นั่งรถไฟ JR สาย Yamanote, รถไฟ JR สาย Keihin-Tohoku หรือสายใต้ดินสาย Yurakucho ไปยังสถานี Yurakucho

ที่อยู่: Ginza, Chūō, Tokyo 104-0061, Japan

KLOOK

**ดาวน์โหลดแอปฟรี
แล้วไปเที่ยวกันเลย!**

