

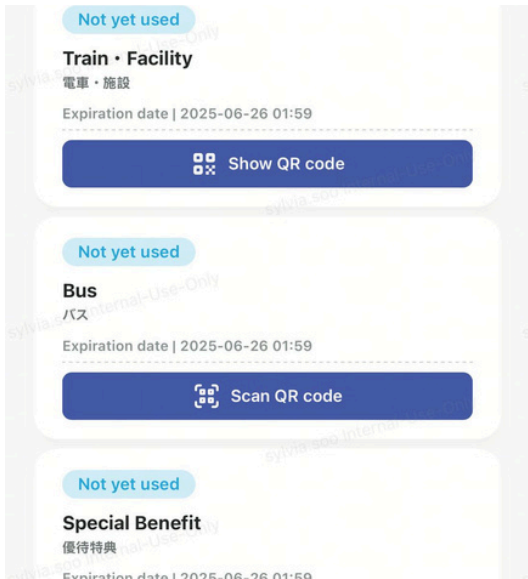
# 大阪周遊パスご利用ガイド

## チケット一覧ページ

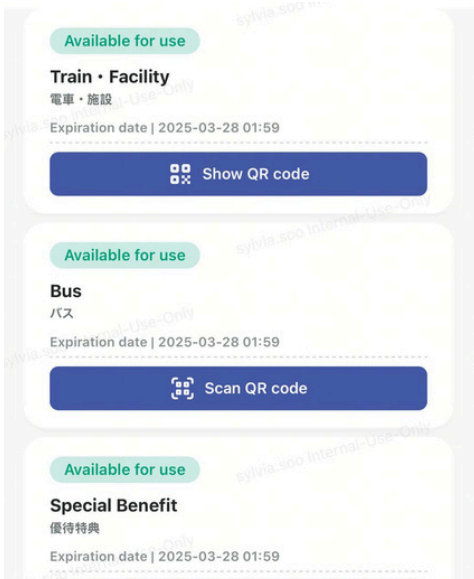
1 バウチャーからURLにアクセスしてください



2 未使用のチケットは青色で表示されます



3 チケットを使い始めると緑色に変わります



## 大阪周遊パスで利用できる電車とバス

**Osaka Metro**

- M Midotsuji Line
- T Tanimachi Line
- Y Yotsubashi Line
- C Chuo Line
- S Sennichimae Line
- K Sakaisuji Line
- N Nagahori Tsurumi-Ryokuchi Line
- I Imazatosuji Line
- P New Tram Line
- Imazato Liner

**Private Railway**

- Hankyu Railway
- Keihan Electric Railway
- Nankai Electric Railway
- Hanshin Electric Railway
- Kintetsu Railway

1 2 = 利用可能な施設。施設名は公式ウェブサイトをご参照ください。

灰色のエリアは、大阪シティバスでバスが有効な範囲を示しています。

緑色のエリアは、大阪周遊バスが有効な範囲を示しています。

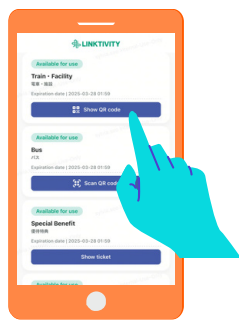
点線のエリアは、大阪モノレール版でバスが有効な範囲を示しています。

- 注意事項:
- ここに記載されていない路線は、大阪周遊バスではご利用いただけません。
  - 大阪シティバスは大阪周遊バスでも利用可能です (IKEA鶴浜シャトルバスおよびユニバーサル・スタジオ・ジャパンシャトルバスを除く)。
  - ルートマップは2025年3月25日現在のものです。



# 大阪周遊パスの使い方

## 電車の乗り方



1

「電車・施設」の下にある  
「QRコードを表示」をクリックして  
ください。



2

改札口で  
QRコードをスキャン



3

一度に改札を通れるのは1人だけ  
です。デバイスを持っている人が  
最後に改札を通ります

## 複数回引き換え(電車)



1

1つのQRコードにつき  
1人のみ改札を通過できます



2



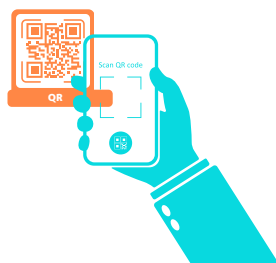
1人ずつ改札口でQRコードを  
スワイプしてスキャン

## バスの乗り方



1

「バス」の下にある「QRコードをス  
キャン」をクリックし、カメラのアク  
セスを許可して「使用開始」をクリ  
ック



2

乗車後、バス内のQRコードを  
スキャン(QRコードは15分で  
有効期限が切れます)



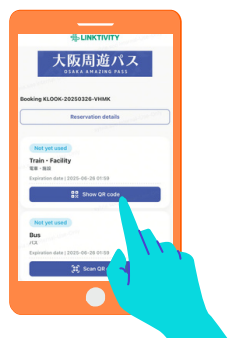
3

降車時にバス運転手に認証画面を見せ  
てください。有効期限が切れた場合は  
QRコードを再度スキャンしてください

## 施設への入場方法

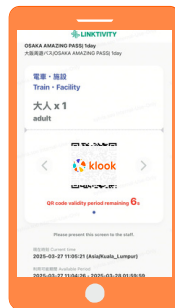
### 利用可能な施設

1



QRコードオプションをクリックしてください。

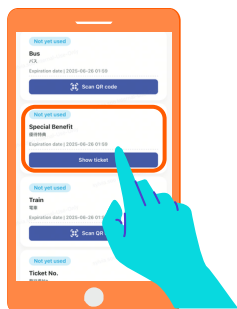
2



QRコードをスタッフに提示してスキャンしてもらってください。

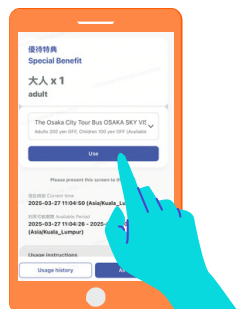
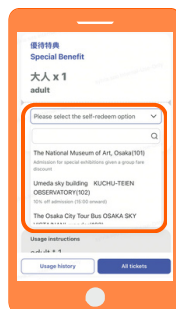
## 優待特典の利用方法

1



「特典」の下にある「チケットを表示」をクリックしてください。

2



割引施設を選択し、「使用する」をクリックしてください。

3



スタッフに認証画面を見せてください。

## 複数回利用(バス、施設、観光スポット)

1



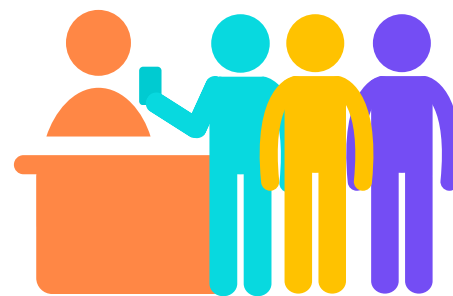
引き換えは1回のみ必要

2



QRコードをスキャン

3



スタッフに認証画面を見せてください