

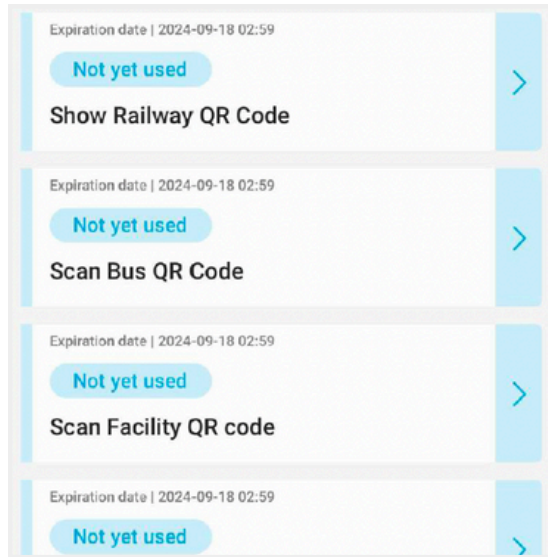
大阪周遊卡使用指南

票券列表頁面

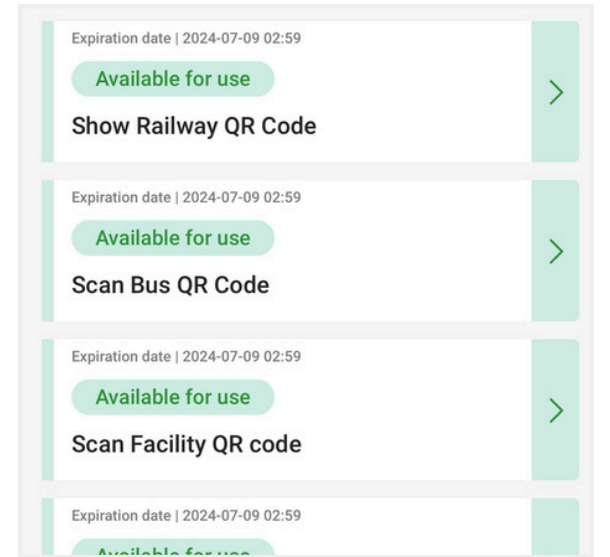
1 點選憑證內的連結



2 尚未使用的票券以藍色顯示



3 開始使用票券後以綠色顯示



大阪周遊卡適用列車和巴士

Osaka Metro

- Midosuji Line
- Tanimachi Line
- Yotsubashi Line
- Chuo Line
- Sennichimae Line
- Sakaisuji Line
- Nagahori Tsurumi-Ryokuchi Line
- Imazatosuji Line
- New Tram Line
- Imazato Liner

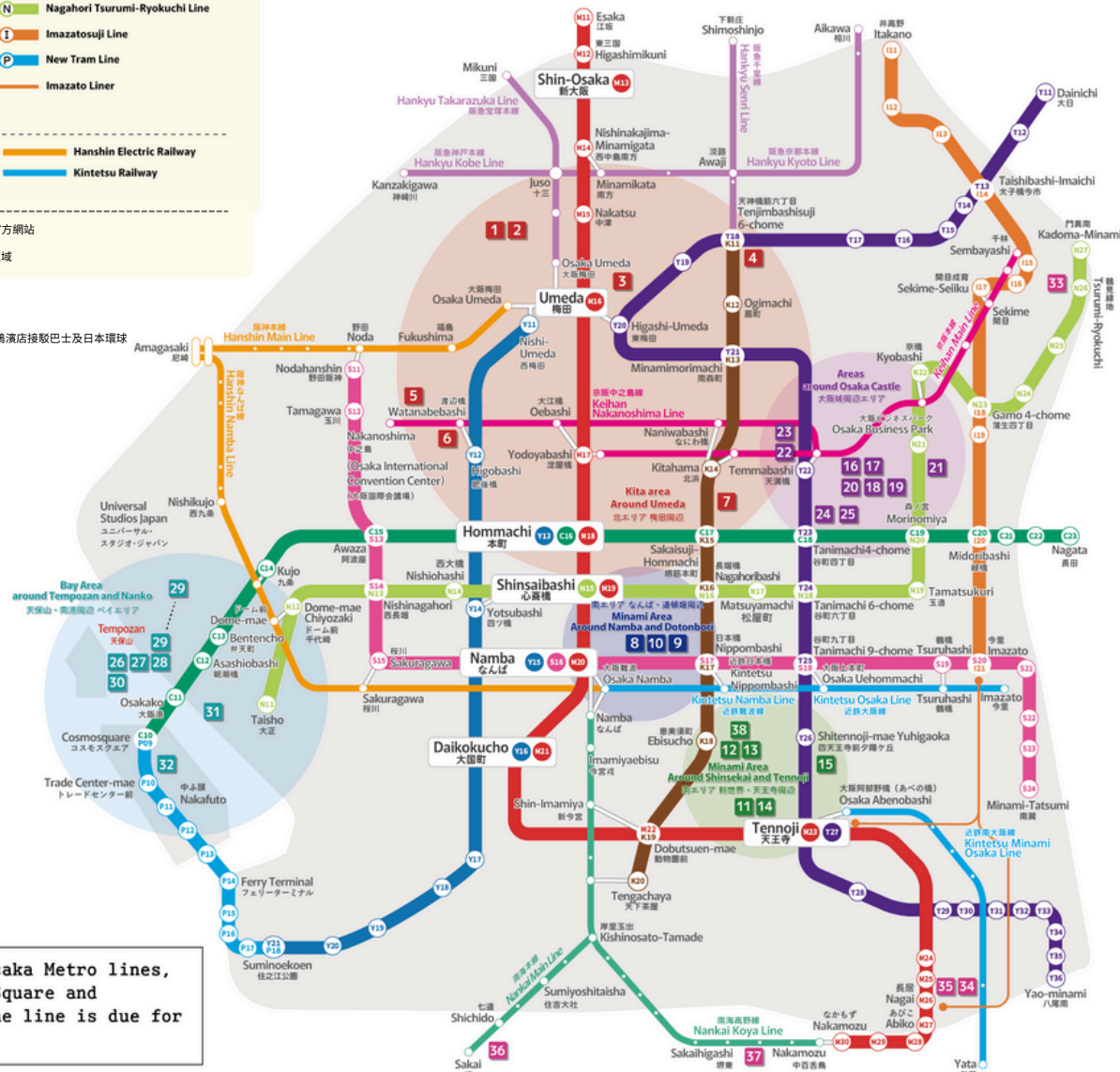
Private Railway

- Hankyu Railway
- Keihan Electric Railway
- Nankai Electric Railway
- Hanshin Electric Railway
- Kintetsu Railway

1 2 = 可使用設施，設施名稱請查看官方網站
 = 灰色區域為大阪市營巴士適用區域

注意事項：

- 此處未提及的路線不適用大阪周遊卡
- 持大阪周遊卡亦可搭乘大阪市營巴士（宜家家居轉運店接駁巴士及日本環球影城™接駁巴士除外）
- 路線圖最後更新時間：2024年4月1日



*Can be used on all Osaka Metro lines, except between Cosmo Square and Yumeshima stations. The line is due for extension in 2025.

大阪周遊卡使用方式

搭乘列車



1

點選「顯示鐵路 QR Code」
以及「開始使用」



2

在驗票閘門掃描 QR Code



3

一次限一人通過
持手機出示大阪周遊卡者最後進站

多人兌換（列車）



1

每人僅限使用1個 QR Code



2

每人在驗票閘門掃描 QR Code 進站



搭乘巴士



1

點選「掃描巴士 QR Code」，開啟
相機使用權限，點選「開始使用」



2

上車後掃描車內設置的 QR
Code（QR Code 將於15分鐘後
失效）

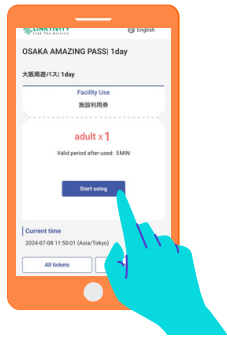


3

下車時向巴士司機出示驗證畫面。
如已失效，請重新掃描 QR Code

設施入場方式

可使用設施



1

點選「掃描設施 QR Code」，開啟相機使用權限，點選「開始使用」



2

掃描各設施
設置的 QR Code



3

請於5分鐘內
向工作人員出示驗證畫面

兌換特別優惠



1

點選「特別優惠」
並點選「開始使用」



2

向工作人員出示驗證畫面

多人兌換（巴士、設施和景點）



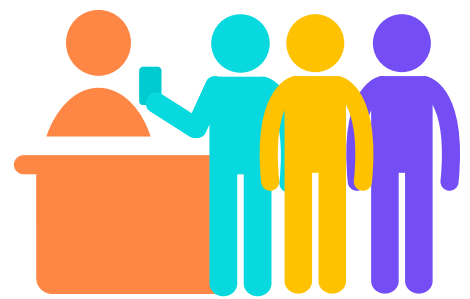
1

僅需兌換一次



2

掃描 QR Code



3

向工作人員出示驗證畫面