



DREAM CRUISES  
星夢郵輪

# 雲頂夢號

世界十大最佳大型郵輪



100%  
**FRESH**  
全船新風系統 *air*



# 雲頂夢號

縱享沉醉味蕾的高級美饌，體驗驚喜不斷的娛樂設施，專享亞洲摯誠好客服務帶來的每個驚喜瞬間。水療、酒吧、購物，從亞洲地道美食到環球佳餚，為您訂製一段難忘的尋夢旅程。

雲頂夢號小檔案

排水量: 150,695噸

長度: 335米

寬度: 40米

甲板層數: 18

載客量: 3,376 (下鋪床位)

客房數量: 1,674

承建商: 德國Meyer Werft

100% 新風系統



## 十大精選



1

**皇宮**

寬敞舒適的皇宮套房，尊享歐式私人管家服務、專屬禮遇及設施



2

**麗都自助餐廳**

寬敞的餐飲環境，享受亞洲及環球美饌



3

**水上滑梯樂園**

多達6條各具特色的滑水梯，感受水花四濺的心跳瞬間



4

**繩索場**

挑戰長達35米的海上滑索，在船邊高速滑翔，體驗「空中飛人」的新奇刺激



5

**星座劇院**

欣賞由國際娛樂團隊精心打造的大型表演



6

**酒吧天地及尊邸™**

於雅致獨特的環境，細嘗世界知名的優質陳年佳釀及頂級威士忌



7

**水晶生活™**

全方位水療體驗讓身心得以放鬆



8

**星夢精品廊**

匯集環球品牌的免稅購物天地



9

**藍湖美食**

品嚐地道東南亞街頭美食及國際精選



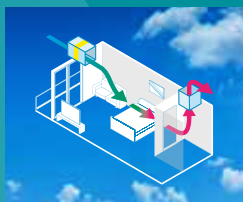
10

**「小小夢想家」天地**

2至12歲小朋友的專屬玩樂天地，提供精彩活動及課程

# 星之安全·夢的守護

獲取更多防疫資訊



## 100% 新鮮空氣 無交叉 不循環

船上配備全球最先進的新風系統，所有由室外抽入的空氣均經過雙重過濾，將100%新鮮空氣輸送到客房，確保不交叉、不循環；過濾器及冷卻器均會定期檢查和消毒。



## 100% 網上預辦登船 免排隊 無接觸

全新升級網上預辦登船手續，客人可在碼頭通過智能終端獲取房卡；快速分批登船，避免於碼頭排隊等候。



## 360°防疫措施 全方位 新標準

全面升級郵輪上各項設施與服務的衛生防疫標準，全面涵蓋：登離船、客房、公共區域、食品安全、娛樂專案、新風系統、醫療設備、船員安全的郵輪8大核心區域，嚴格執行超過40多項細節防疫措施。



## 首家權威認證 嚴防控 新常態

2020年7月星夢郵輪旗下郵輪榮獲全球最大規模船級社DNV所頒授的《海事業感染風險管理及防控認證》，亦成為世界上首家獲此權威認證的郵輪公司。

餐廳及酒吧	樓層
棕櫚閣	19
露天吧	17
麗都自助餐廳*	16
池畔吧	16
水晶生活·健康餐吧	15
星夢餐廳*上層	8
戶外火鍋	8
海馬日本料理	8
海珍舫 (由名廚馬克·貝斯特主理)	8
1號扒房 (由名廚馬克·貝斯特主理)	8
意式手作冰品	8
酒吧天地	8
尊邸	
Penfolds酒窖	
香檳吧	
醇夢雪茄廊	
蜜思雞尾酒廊	
星夢餐廳*下層	7
藍湖美食	7
紅獅酒廊	7
360吧	6
大堂咖啡	6
絲路花舞中餐廳	6

青少年及兒童設施	樓層
小小夢想家天地	16
電子遊樂中心	16

康體設施	樓層
水上滑梯樂園	20
綜合運動場	19
迷你高爾夫	18
攀岩牆	18
繩索場	18
日光甲板	17
緩跑徑	17
主泳池甲板	16
兒童嬉水區	16
悠閒大道	8

美容與養生	樓層
水晶生活·健身中心	15
水晶生活·水療	15
淑女沙龍	15
紳士沙龍	15
水晶生活·東方理療	5

皇宮	樓層
皇宮池畔咖啡座	18
皇宮泳池及日光甲板	18
皇宮健身房及多功能活動室	18
皇宮水療	18
皇宮餐廳	17
皇宮酒廊	17
皇宮接待處	17

雲頂俱樂部	樓層
俱樂部	16
酒廊	16

娛樂	樓層
Zouk私人派對甲板	18
Zouk海灘派對俱樂部	17
Zouk派對俱樂部	17
海上雲頂世界	8,7,6
星座劇院	7
卡拉OK	6
國際廳	6
尊尚廳	6

購物	樓層
臻品廊	8
星夢精品廊	7,6
星夢禮品屋	6
寫真廊	6

其他服務	樓層
商務中心	19
船長室觀景廊	15
直升機坪候機室	9
8號宴會廳 - 多用途場地	8
星頌樂廊	8
行政會議室	7
接待處	6
岸上遊櫃檯	6
船票預訂中心	6
醫務室	5
會議室	5

\*免費餐廳

營業時間或會因航次而不同，以當天船上公佈為準。

# 客房

皇宮庭苑別墅



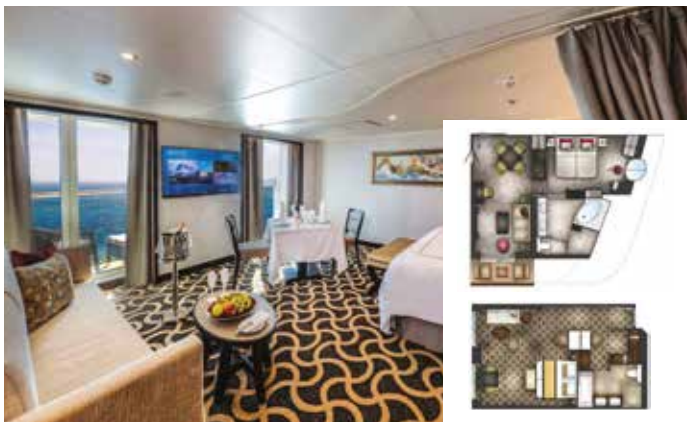
面積約224平方米  
可容納人數：6人 | 位於17層  
一張特大雙人床 + 一張雙人床 + 一張雙人沙發床

皇宮行政套房



面積約37/56平方米  
可容納人數：4-6人\* | 位於13/16層  
一張特大雙人床 + 一張雙人沙發床 / 一張特大雙人床 + 兩張雙人沙發床

皇宮豪華套房



面積41平方米起  
可容納人數：4人 | 位於9/10/11/12/13/15層  
一張雙人床 + 一張雙人沙發床

皇宮套房



面積37平方米起  
可容納人數：4人 | 位於13/15/16/17層  
一張雙人床 + 一張雙人沙發床

豪華露台客房



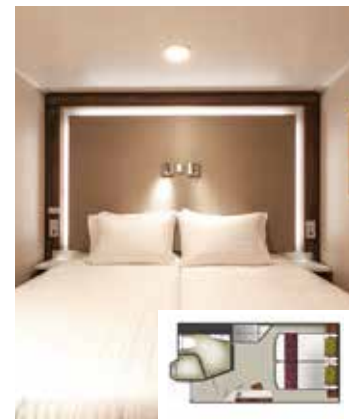
面積22平方米起  
可容納人數：3-4人  
位於8/9/10/11/12/13/15層  
一張雙人床 + 一張單人沙發床 /  
一張雙人沙發床 + 一張單人沙發床 +  
一張壁櫃床

露台客房



面積20平方米起  
可容納人數：3-4人  
位於8/9/10/11/12/13/15層  
一張雙人床 + 一張單人沙發床 /  
一張單人沙發床 + 一張壁櫃床

海景客房



面積16平方米起  
可容納人數：2-4人  
位於5/9/10/11/12/13層  
兩張單人床 + 一張雙人沙發床 /  
兩張單人床 + 一張單人沙發床

內側客房

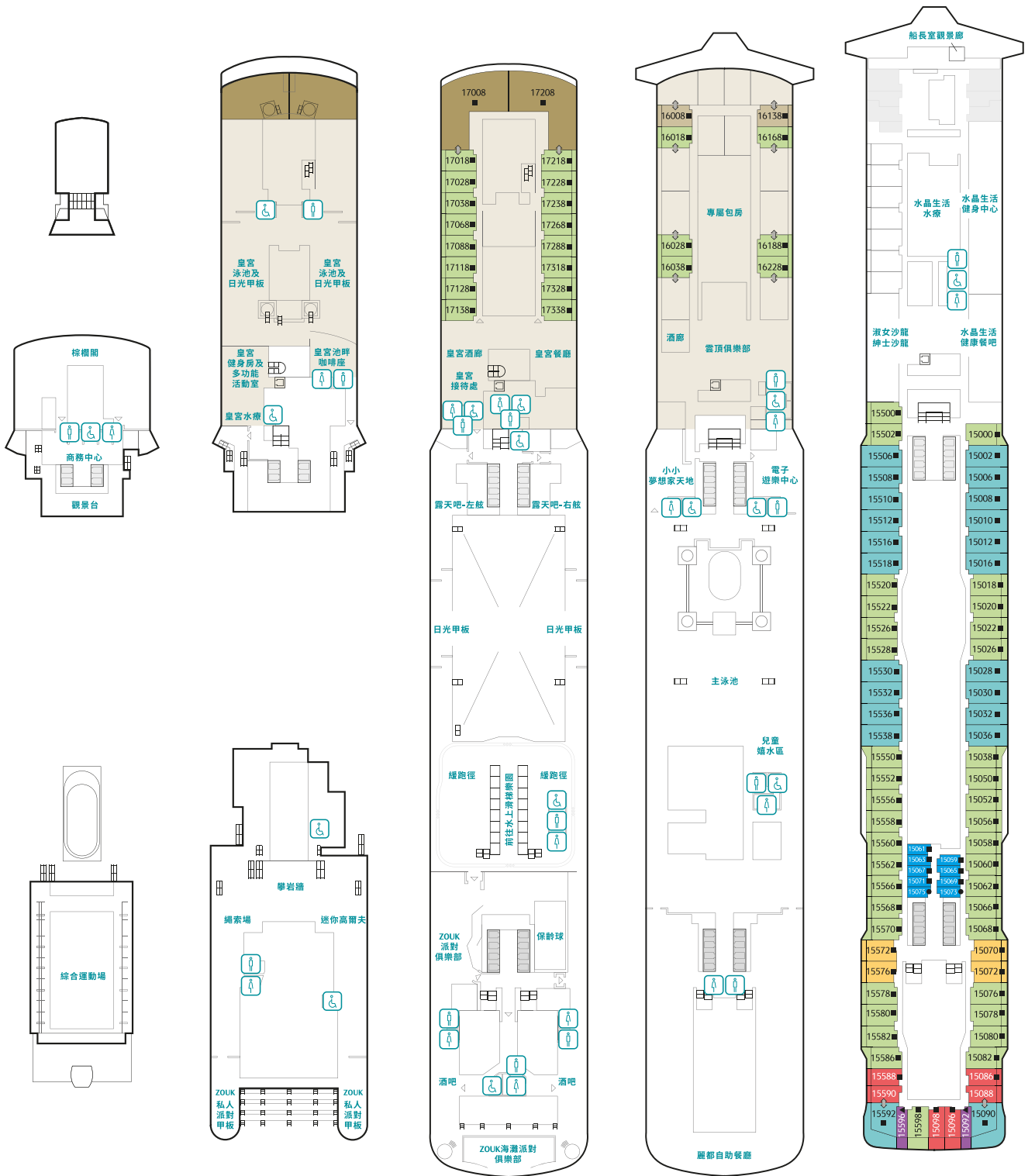


面積13平方米起  
可容納人數：2-4人^  
位於5/8/9/10/11/12/13/15層  
兩張單人床 / 兩張單人床 + 一張壁櫃床 /  
一張單人床 + 一張壁櫃床 +  
一張雙人沙發床

\*如有特殊需求，指定皇宮行政套房的可容納人數可提升至6人，視預訂情況而定。  
^圖片為2人房佈局圖，另有3人房及4人房可供選擇。

# 甲板平面圖

- 類別
- 皇宮庭苑別墅
  - 皇宮行政套房
  - 皇宮豪華套房
  - 皇宮套房
  - 皇宮套房(關愛)



19層甲板

觀景台, 商務中心  
及綜合運動場

18層甲板

皇宮, 繩索場,  
迷你高爾夫及攀岩牆

17層甲板

皇宮, 套房,  
Zouk派對俱樂部

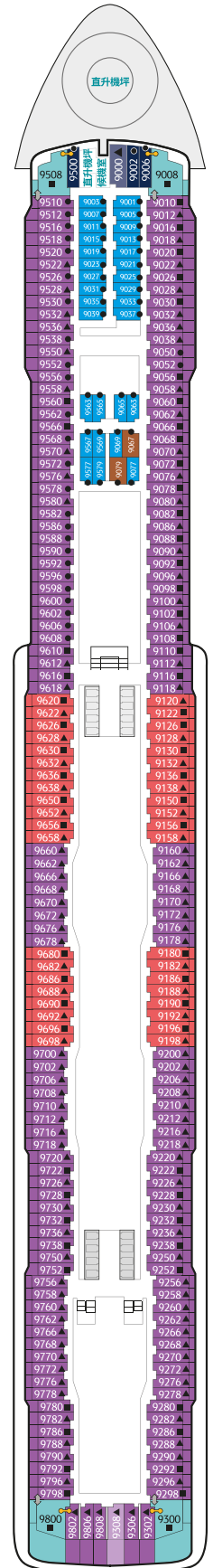
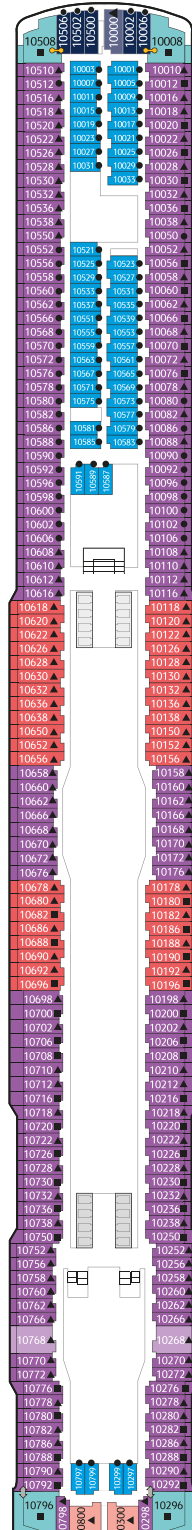
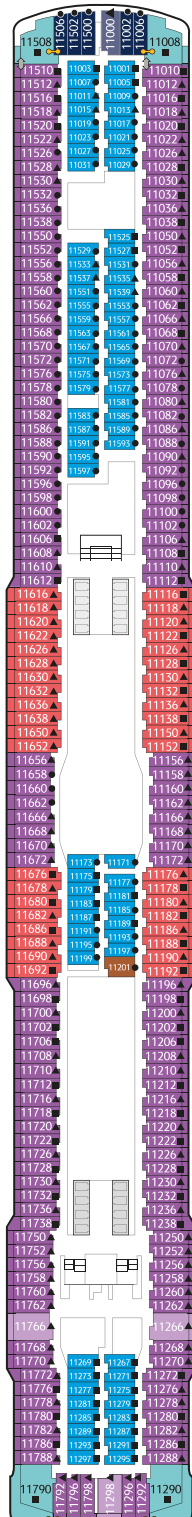
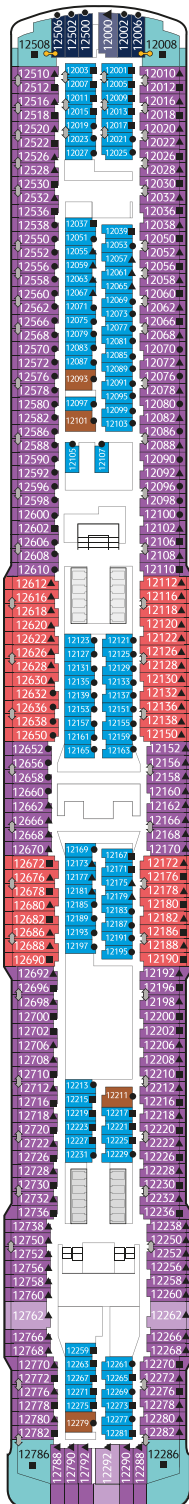
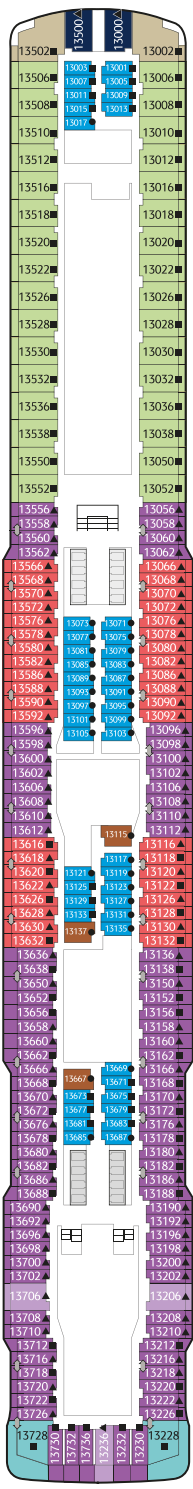
16層甲板

雲頂俱樂部,  
套房, 娛樂設施,  
水上活動及餐廳

15層甲板

水療, 健身中心,  
套房, 豪華露台、  
露台及內側客房

- 豪華露台客房
- 豪華露台客房(關愛)
- 露台客房
- 露台客房(關愛)
- 海景客房
- 海景客房(關愛)
- 內側客房
- 內側客房(關愛)
- 二人房
- ▲ 三人房
- 四人房
- ↕ 連通房
- 🔗 比鄰房



13層甲板

套房, 豪華露台、  
露台、海景及內側客房

12層甲板

套房, 豪華露台、  
露台、海景及內側客房

11層甲板

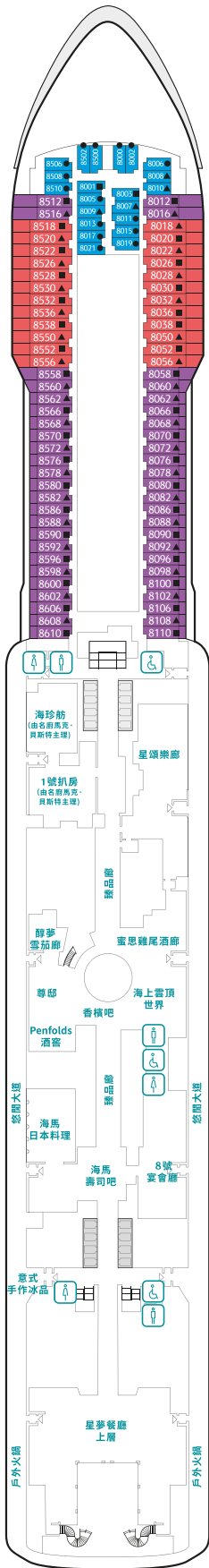
套房, 豪華露台、  
露台、海景及內側客房

10層甲板

套房, 豪華露台、  
露台、海景及內側客房

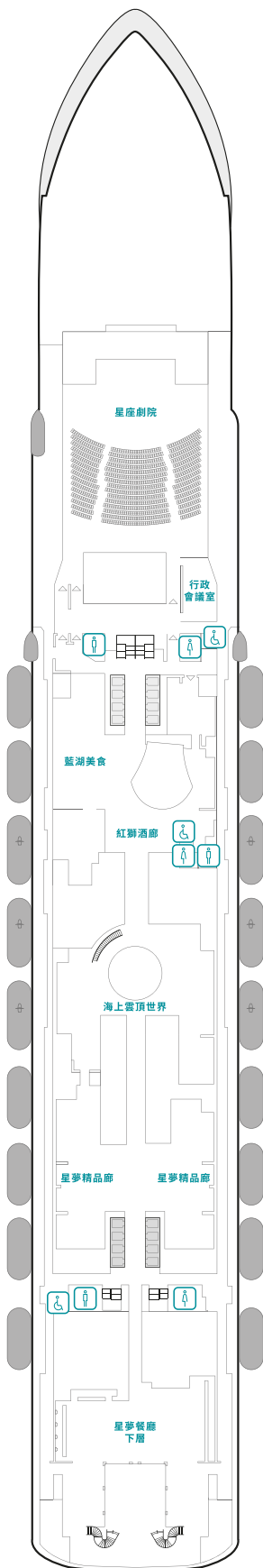
9層甲板

套房, 豪華露台、  
露台、海景及內側客房、  
直升機坪



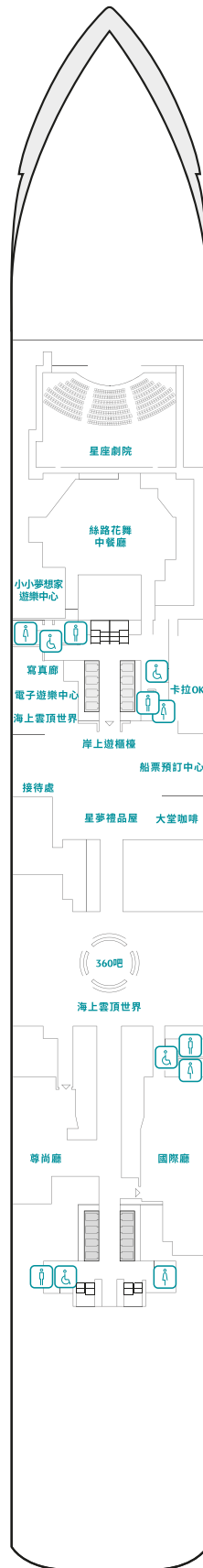
### 8層甲板

餐廳，酒吧，酒廊及娛樂，多用途場地，豪華露台、露台及內側客房



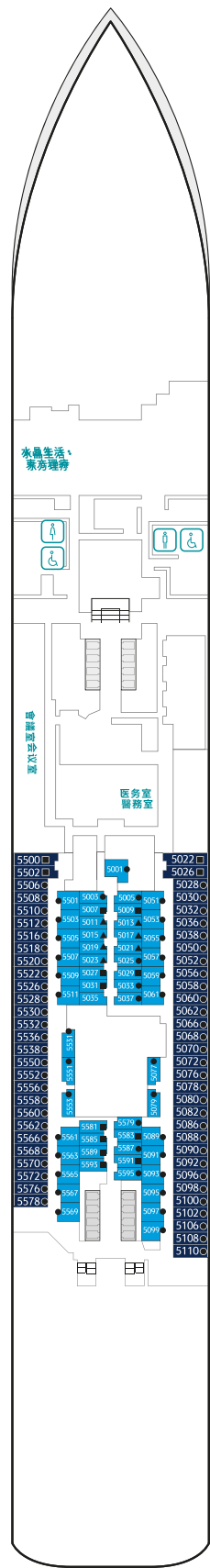
### 7層甲板

劇院，行政會議室，餐廳，購物場地及娛樂設施



### 6層甲板

中央大堂，接待處，餐廳，咖啡座，酒廊及娛樂設施



### 5層甲板

東方理療，海景及內側客房

# THE PALACE 皇宮

「皇宮」設有超過140間尊貴套房及專屬泳池、水療、健身房及餐廳，配備貼心的歐式管家服務，致力以「船中豪華船」的概念為旅客打造絕無僅有的奢適體驗。由「皇宮」管家帶來的歐式管家服務是「皇宮」豪華體驗的精髓，精挑細選的「皇宮」管家一直以體貼周到的服務態度、熱情悉心的好客之道、豐厚全面的專業知識為旅客帶來無與倫比的尊貴享受。



精緻豐盛的免費餐飲



私密專屬的各項設施



歐式管家服務



超過140間豪華套房

## 星夢船隊

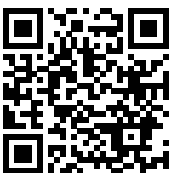
星夢郵輪自2016年首航以來，致力成為區內業界典範，並憑藉旗下屢獲殊榮及廣受好評的高端船隊，為旅客打造啟迪夢想的至臻海上之旅。星夢船隊旗下的每一艘郵輪均以德國精湛造船工藝、專為亞洲市場量身打造，配合嚴謹的北歐安全標準和亞洲誠摯好客之道，完美體現「源自亞洲，融匯國際精粹」的品牌理念。倍受讚譽的「雲頂夢號」及其姊妹郵輪「世界夢號」分別於2016及2017年啟航，並雙雙入選「世界十大最佳大型郵輪\*」；而秉承品牌夢想家探索精神的第三艘郵輪「探索夢號」，除營運北亞及中國航線外，亦於2019年衝出亞洲，展開澳洲及新西蘭首航之旅。星夢郵輪最新成員「環球夢號」即將於2022年面世，這艘排水量達208,000噸、最高載客量超過9,000人的巨型郵輪將匯聚頂尖科技及創新設施，帶領品牌邁向郵輪旅遊新時代。

## 您的安心安全郵輪首選

作為亞洲郵輪業的領航者，雲頂郵輪集團透過深入諮詢衛生專家和審視實際操作經驗，率先制定並優化領先業界的郵輪防控細則，打造安全安心的郵輪旅遊新常態，更屢獲各地政府及專業機構予以肯定。集團更推出「隨心出遊」靈活退改政策，選項包括行程更改和郵輪信用額安排等，確保旅客享有更具彈性的保障。



開啟您的夢想之旅，請聯繫各大旅行社，  
瀏覽[dreamcruiseline.com](http://dreamcruiseline.com)或致電我們：



掃描以取得聯繫資訊

\*《2018-2020伯利茲郵輪年鑑》

所有資料在送印時皆為正確。星夢郵輪有權隨時基於任何理由取消和/或取代任何資料或任何已安排之停泊港口/行程/價格/活動節目而無須事先通知。

2021版權©歸星夢郵輪所有。保留所有權益。未經星夢郵輪事先書面同意，本宣傳冊內的任何部分皆不可以任何形式，例如圖像、電子或活動構思，包括但不限於影印、錄影、錄音或從儲存與檢索系統獲得資料的方式，進行複製或使用。圖片只供參考。版本5.0

A MEMBER OF  
**GENTING CRUISE LINES**  
雲頂郵輪集團成員