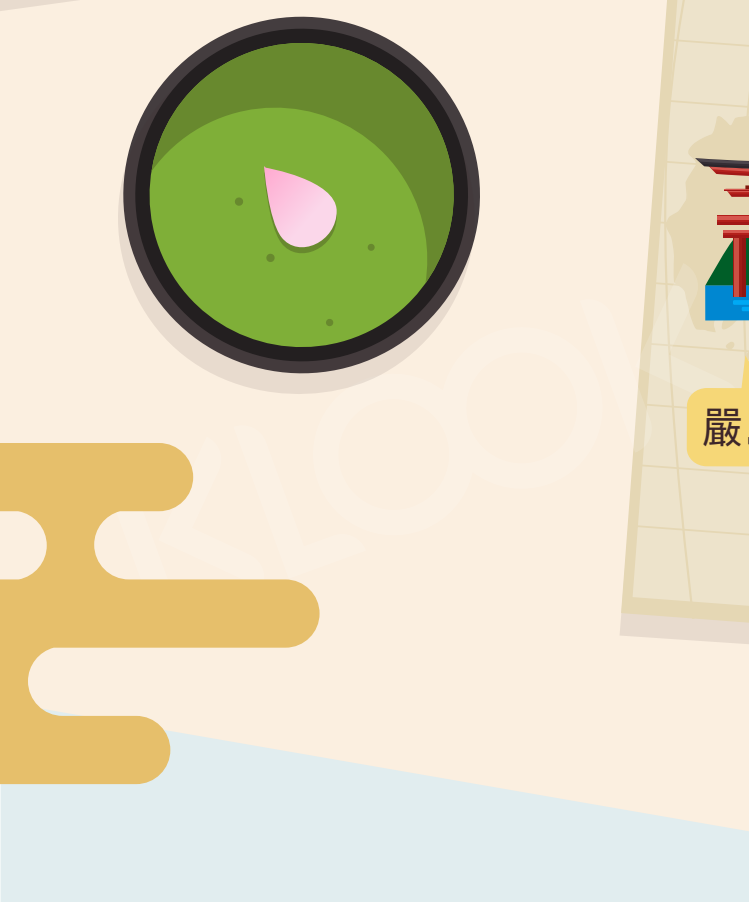


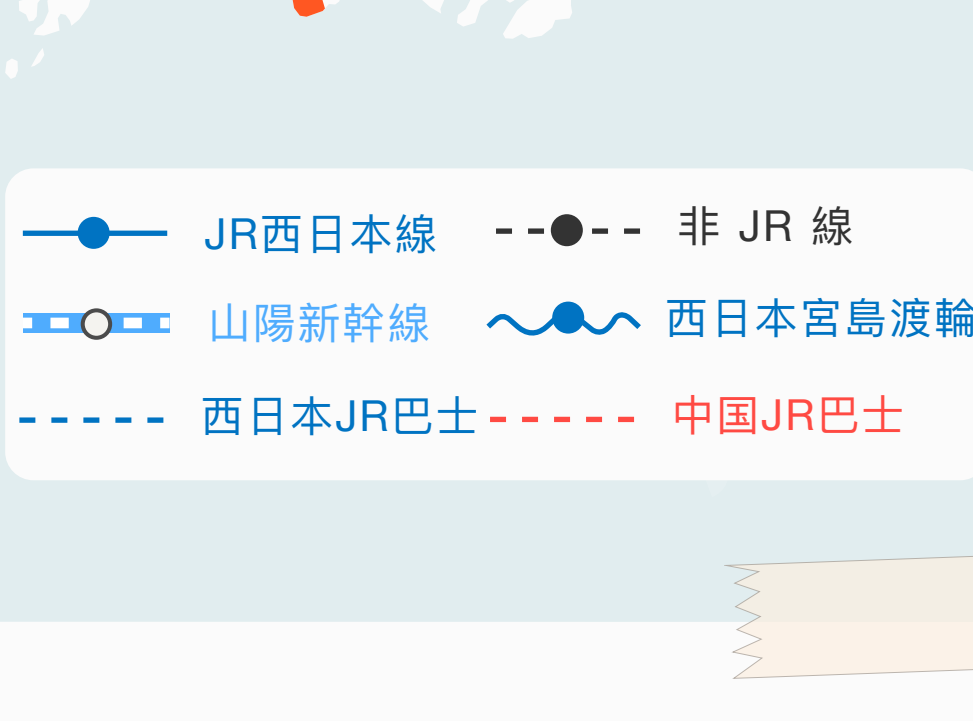
Japan Rail Pass

JR Pass 關西 & 廣島地區鐵路周遊券 (關西機場領取)

大阪關西機場領取，坐火車玩遍關西及廣島地區

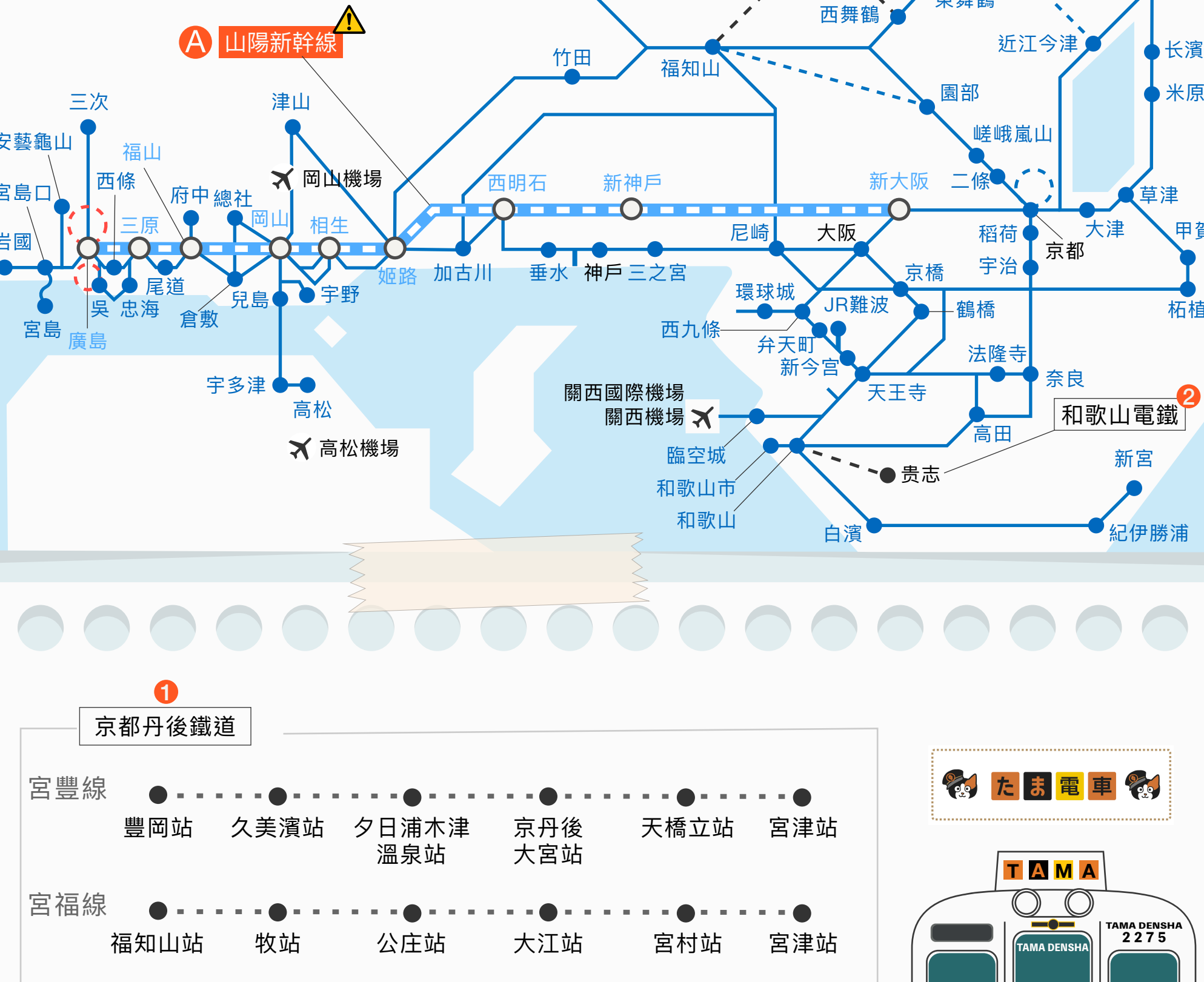


01 可用區域 & 路線



- 可乘坐的列車、車廂、座位類型
- 部分新幹線
 - 新快速列車
 - 快速列車
 - 普通列車
 - 特急列車
 - 普通車廂
 - 綠色車廂
 - 自由席
 - 指定席

- HARUKA(遙號)
- KUROSHIO(黑潮號)
- THUNDERBIRD(雷鳥號)
- KOUNOTORI(東方白鶴號)
- SUPER HAKUTO(超級白兔號)



注意範圍

使用此券無法搭乘山陽新幹線(廣島-博多)、九州新幹線全線、東海道新幹線全線。



02 推薦景點



KLOOK 提供旅遊體驗預訂服務

大阪			
大阪城天守閣 JR大阪城公園站	日本環球影城 JR大阪站	大阪市立美術館 JR天王寺站	道頓堀國立文樂劇場 地鐵日本橋站
梅田藍天大廈·展望台 JR大阪站	大阪海遊館 JR大阪港站	天王寺 JR天王寺站	日本橋電電之城 地鐵日本橋站
HARUKAS展望台 JR大阪站	天王寺動物園 JR天王寺站	四天王寺 JR天王寺站	新歌舞伎座 JR難波站
大阪市中央公會堂 地鐵澱屋橋站	萬博紀念公園 JR茨木站-轉巴士	臨空豪華奧特萊斯 JR臨空城站	心齋橋 JR難波站
京都			
世界遺產-清水寺 JR京都站-轉巴士	京都塔 JR京都站	龍安寺石庭·枯山水 JR京都站-轉巴士	伏見稻荷大社 JR稻荷站
世界遺產-金閣寺 JR京都站-轉巴士	世界遺產-東寺 JR京都站	鷹峰三寺·楓林參道 JR京都站-轉地鉄等	嵯峨野竹林·小火车 JR嵯峨嵐山站
祇園花見小路 JR京都站-轉巴士	大原三千院 JR京都站-轉巴士	京都鐵道博物館 JR京都站-轉巴士	世界遺產-平等院 JR宇治站
八坂神社 JR京都站-轉巴士	世界遺產-上賀茂神社 JR京都站-轉巴士	世界遺產-二條城 JR二條站	世界遺產-醍醐寺 JR山科站-轉巴士
奈良			
世界遺產-春日大社 JR奈良站-轉巴士	世界遺產-元興寺 JR奈良站-轉巴士	世界遺產-平城宮古蹟 JR奈良站-轉巴士	大和郡山城 JR郡山站
奈良公園 JR奈良站	世界遺產-東大寺 JR奈良站-轉巴士	世界遺產-法隆寺 JR法隆寺站	世界遺產-吉野山 JR吉野站-轉近鐵
世界遺產-春日山 JR奈良站-轉巴士	世界遺產-興福寺 JR奈良站	矢田寺(金剛山寺) JR法隆寺站-轉巴士	飛鳥寺 近鐵鐵道-播磨神宮前站
兵庫			
北野異人館·風見雞館 JR三宮站	世界遺產-姬路城 JR姬路站	六甲山·百萬美元夜景 JR六甲道站-轉巴士	神戶燈塔 JR元町站
有馬溫泉 JR三宮站-轉巴士	好古園 JR姬路站-轉巴士	三井奧特萊斯購物城 JR垂水站	神戶海洋博物館 JR元町站
神戶臨海樂園 JR神戶站	手塚治蟲紀念館 JR塚本站	城崎溫泉 JR城崎站	川崎世界 JR元町站
滋賀			
彦根城·夢京橋城街 JR彦根站	第一-NAGISA公園 JR守山站-轉巴士	黑壁廣場·玻璃工藝 JR長濱站	世界遺產-延歷寺 JR比叡山坂本站
白鬚神社·湖中鳥居 JR近江高島站-轉巴士	琵琶湖海津大崎 JR牧野站-轉巴士	美秀美術館 JR石山站-轉巴士	陶藝之森·信樂燒 信樂高原鐵道-信樂站
近江八幡水鄉 JR近江八幡站-轉巴士	三井寺 京阪電鐵三井寺站	雞足寺 JR木之本站-轉巴士	湖東三山·百濟寺 近江鐵道八日市-轉巴士
三重			
伊勢神宮 JR伊勢市站	赤目四十八瀑 近鐵赤目口站-轉巴士	長島溫泉樂園 JR長島站	鬼之城 JR三瀧站
伊賀忍者博物館 JR伊賀上野轉伊賀鐵道	湯之山溫泉 近鐵湯山站-轉巴士	海女小屋 JR鳥羽站-轉巴士	伊勢志摩國立公園 JR鳥羽站
和歌山			
和歌山城 JR和歌山站-轉巴士	世界遺產-熊野古道 JR紀伊勝浦站	白良濱 JR白濱站-轉巴士	世界遺產-熊野本宮大社 JR白濱站-轉巴士
黑潮市場 JR海南站-轉巴士	勝浦溫泉 JR紀伊勝浦站	白濱溫泉·崎之湯 JR白濱站-轉巴士	世界遺產-金剛峯寺 南海電鐵-極樂橋站
串本海中公園 JR串本站	宇久井漁港·觀抹香鯨 JR紀伊勝浦站	三段壁洞窟 JR白濱站-轉巴士	浮島森林 JR新宮站
鳥取			
鳥取砂丘 砂之美術館 JR鳥取站-轉巴士	岡山城 JR岡山站-轉電車	桃太郎的機關博物館 JR倉敷站	地中美術館 JR宇野站-轉汽船
	岡山後樂園 JR岡山站-轉電車	倉敷美觀地區 JR倉敷站	高松站 JR高松站
	三井奧特萊斯購物城 JR倉敷站	大原美術館 JR倉敷站	
廣島			
世界遺產-原爆圓頂館 JR廣島站-轉巴士	世界遺產-嚴島神社 JR宮島口站-轉渡輪	千光寺 JR尾道站	三瀧寺 JR三瀧站
世界和平紀念聖堂 JR廣島站	宮島水族館 JR宮島口站-轉渡輪	淨土寺 JR尾道站-轉巴士	帝釋峽 JR東城站-轉巴士
廣島城 JR廣島站-轉電車	彌山·紅葉鼓谷公園 JR宮島口站-轉渡輪	西國寺 JR尾道站-轉巴士	三段峽 JR廣島巴士中心-轉巴士

03 如何兌換



JR換票處信息

JR西日本·兌換地點 兌換窗口 營業時間 / 全年無休

大阪關西機場第一航廈
一樓國際航班到達大廳北出口

HIS 8:30-22:00

- 請走有檢票員的人工通道
- 乘車禮儀
- 請勿邊走邊用手機
 - 請勿衝上即將開門的列車
 - 請勿使用自拍桿
 - 請將手機設為靜音，避免通話

